

ОБЩЕСТВО С ОГРАНИЧЕННОЙ ОТВЕТСТВЕННОСТЬЮ «СДИ»

Регистрационный номер в государственном реестре
саморегулируемых организаций
СРО-И-035-26102012



ЗАКАЗЧИК

**МКУ «УЗЗА и Г» муниципального района Сергиевский
Самарской области**

**ДОКУМЕНТАЦИЯ ПО
ПЛАНИРОВКЕ
ТЕРРИТОРИИ
ДЛЯ РАЗМЕЩЕНИЯ
ЛИНЕЙНОГО ОБЪЕКТА**

**«Малоэтажная застройка пос. Светлодольск муниципального
района Сергиевский Самарской области»
(система водоснабжения)**

Том 3. Проект межевания территории.

Основная часть проекта межевания территории

Самара, 2022 г.





ЗАКАЗЧИК

МКУ «УЗЗА и Г» муниципального района Сергиевский Самарской области

ДОКУМЕНТАЦИЯ ПО ПЛАНИРОВКЕ ТЕРРИТОРИИ ДЛЯ РАЗМЕЩЕНИЯ ЛИНЕЙНОГО ОБЪЕКТА

«Малоэтажная застройка пос. Светлодольск муниципального района Сергиевский Самарской области» (система водоснабжения)

**Том 3. Проект межевания территории.
Основная часть проекта межевания территории**

Согласовал
Директор ООО «СДИ»
Назин А.С.

Самара, 2022 г.

М.П.

СОСТАВ ПРОЕКТА

Номер тома	Наименование	Примечание
ПРОЕКТ ПЛАНИРОВКИ ТЕРРИТОРИИ		
Основная часть проекта планировки территории		
Раздел 1 «Проект планировки территории. Графическая часть»		
Том 1	Проект планировки территории. Графическая часть	
Раздел 2 «Положение о размещении линейных объектов»		
Том 1	Положение о размещении линейных объектов	
Материалы по обоснованию проекта планировки территории		
Раздел 3 «Материалы по обоснованию проекта планировки территории. Графическая часть»		
Том 2	Материалы по обоснованию проекта планировки территории. Графическая часть	
Раздел 4 «Материалы по обоснованию проекта планировки территории. Пояснительная записка»		
Том 2	Материалы по обоснованию проекта планировки территории. Пояснительная записка	
«Приложения»		
Том 2	Приложения	
ПРОЕКТ МЕЖЕВАНИЯ ТЕРРИТОРИИ		
Основная часть проекта межевания территории		
Раздел 1 «Проект межевания территории. Графическая часть»		
Том 3	Проект межевания территории. Графическая часть	
Раздел 2 «Проект межевания территории. Текстовая часть»		
Том 3	Проект межевания территории. Текстовая часть	
Материалы по обоснованию проекта межевания территории		
Раздел 3 «Материалы по обоснованию проекта межевания территории. Графическая часть»		
Том 4	Материалы по обоснованию проекта межевания территории. Графическая часть	
Раздел 4 «Материалы по обоснованию проекта межевания территории. Пояснительная записка»		
Том 4	Материалы по обоснованию проекта межевания территории. Пояснительная записка	

СОДЕРЖАНИЕ:

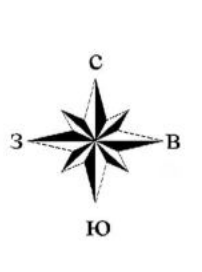
Раздел 1 «Проект межевания территории. Графическая часть»

	Стр.
Утверждаемый чертеж проекта межевания территории М 1:2000_____	6

Раздел 2 «Проект межевания территории. Текстовая часть»

1. Общие данные_____	10
2. Цели и задачи проекта межевания_____	11
3. Нормативная база_____	11
4. Сведения об использованных материалах_____	12
5. Установление вида разрешенного использования образуемых земельных участков_____	12
6. Установление границ образуемых земельных участков в соответствии с проектом межевания территории_____	13
7. Описание сформированных земель_____	13
8. Перечень и сведения о площади образуемых земельных участков_____	14
9. Перечень образуемых земельных участков, занятыми объектами капитального строительства, подлежащих изъятию для государственных и (или) муниципальных нужд_____	16
10. Координаты образуемых земельных участков_____	17
11. Координаты образуемых земельных участков, в отношении которых предполагается изъятие для государственных и (или) муниципальных нужд_____	24
12. Целевое назначение лесов, вид (виды) разрешенного использования лесного участка, количественные и качественные характеристики лесного участка, сведения о нахождении лесного участка в границах особо защитных участков лесов (в случае, если подготовка проекта межевания территории осуществляется в целях определения местоположения границ образуемых и (или) изменяемых лесных участков)_____	24
13. Перечень кадастровых номеров существующих земельных участков, на которых линейный объект может быть размещен на условиях сервитута, публичного сервитута_____	25
14. Каталог координат характерных точек образуемых частей земельных участков_____	29
15. Сведения о границах территории, в отношении которой утвержден проект межевания территории_____	37

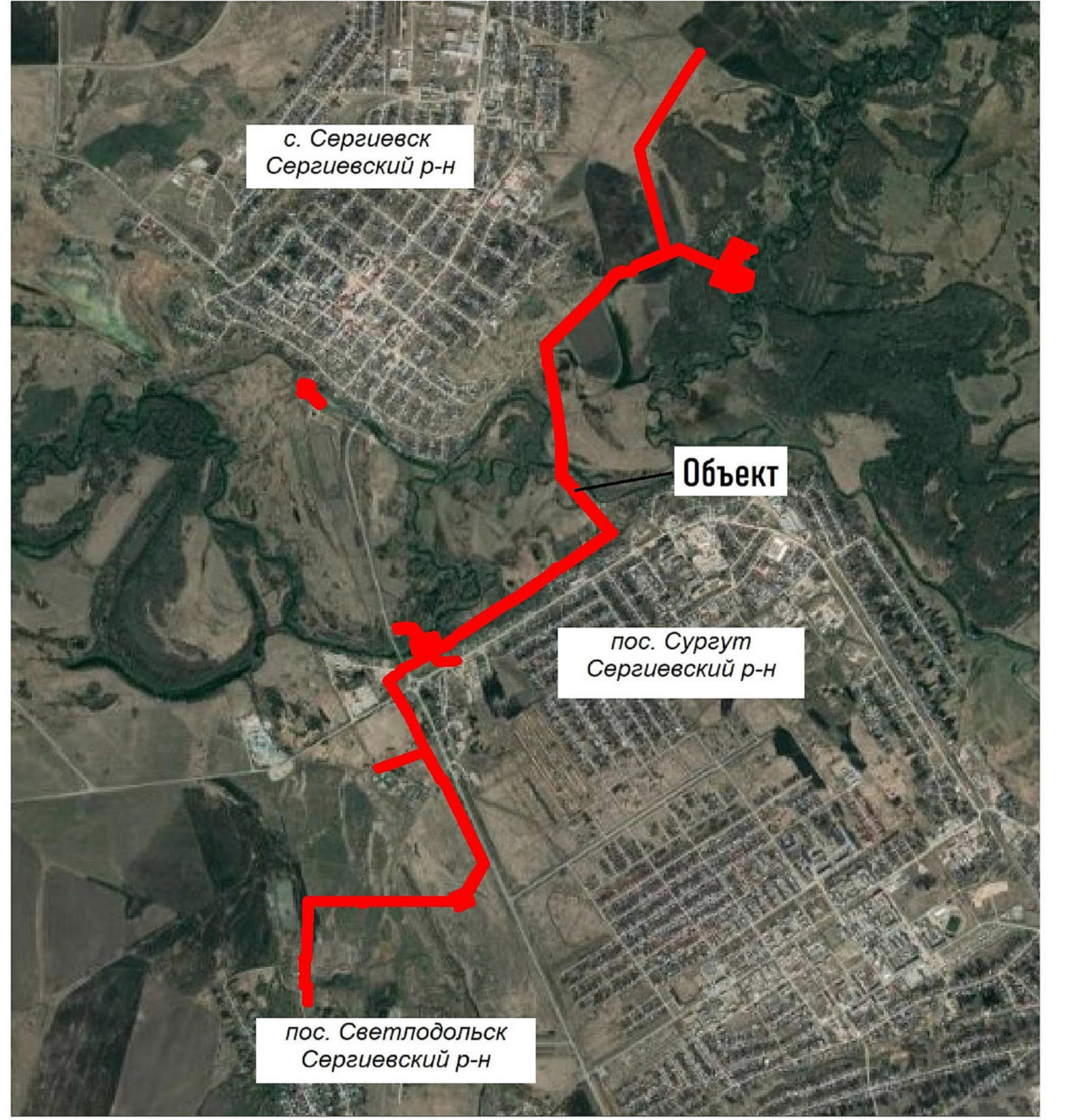
**Раздел 1 «Проект межевания территории.
Графическая часть»**



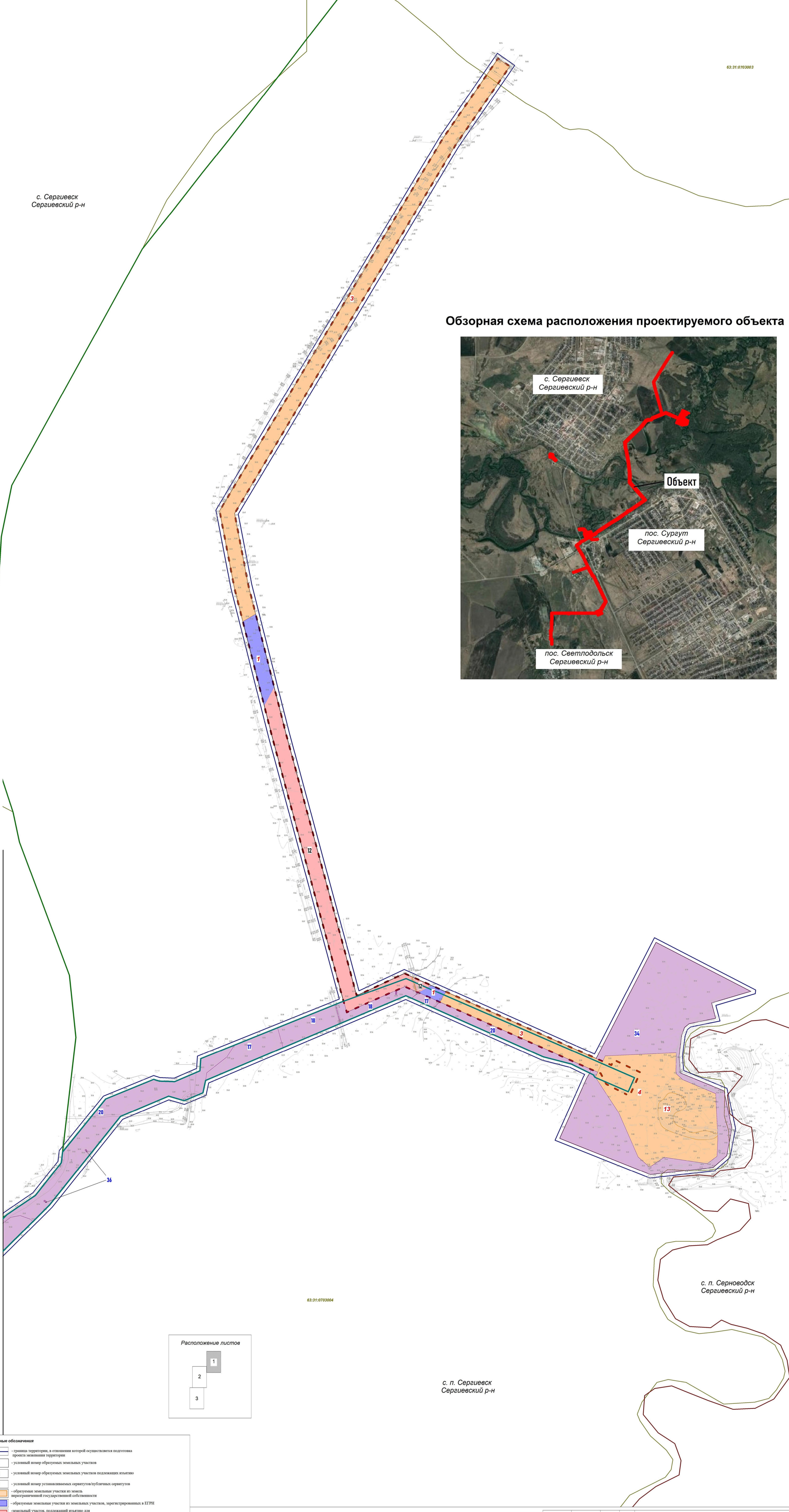
с. Сергиевск
Сергиевский р-н

63:31:0703003

Обзорная схема расположения проектируемого объекта



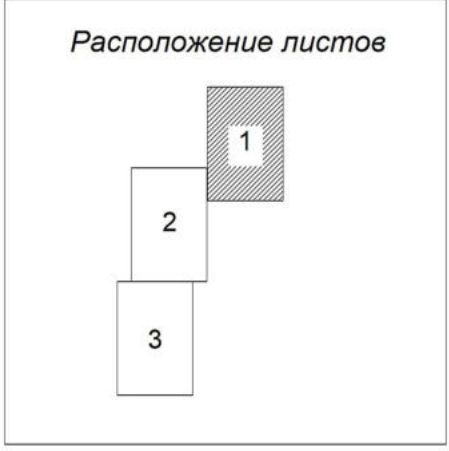
Линия свода с листом №2



63:31:0703004

с. п. Серноводск
Сергиевский р-н

с. п. Сергиевск
Сергиевский р-н



Условные обозначения

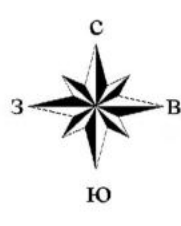
- граница территории, в отношении которой осуществляется подготовка проекта межевания территории
- 1 - условный номер образуемых земельных участков
- 12 - условный номер устанавливаемых сервитутов/публичных сервитутов
- 17 - условный номер устанавливаемых сервитутов/публичных сервитутов
- образуемые земельные участки из земель муниципальной государственной собственности
- образуемые земельные участки из земельных участков, зарегистрированных в ЕГРН
- земельный участок, подлежащий изъятию для государственных и (или) муниципальных нужд
- граница устанавливаемых сервитутов/публичных сервитутов
- граница населенного пункта
- граница муниципального образования

Виды элементов планировочной структуры

- граница планировочного элемента планировочной структуры территории, предназначенная для размещения линейного объекта
- граница планировочного элемента планировочной структуры территории, предназначенная для УДС
- существующий элемент планировочной структуры (кадастровый квартал)

ПРИМЕЧАНИЕ:
Границы земельных участков, образование которых предусмотрено схемой расположения земельного участка или земельных участков на кадастровом плане территории, срок действия которой не истек отсутствуют.

ДПТ - ПМТ					
«Малоточная застройка пос. Светлодольск муниципального района Сергиевский Свердловской области (система водоснабжения)»					
Изм.	Кол.уч.	Лист	№ док.	Подп.	Дата
Проверил	Щептунов А.С.			Щ	08.2022
Исполнитель	Крылов В.В.			В	08.2022
Проект межевания территории			Статус	Лист	Листов
Утверждаемая часть			ПМТ	1	3
<small>ИПЧС «МЕГАПОЛИС ТЕРРИТОРИИ» Лицензия 1:2009 (Феррал АИ)</small> 					

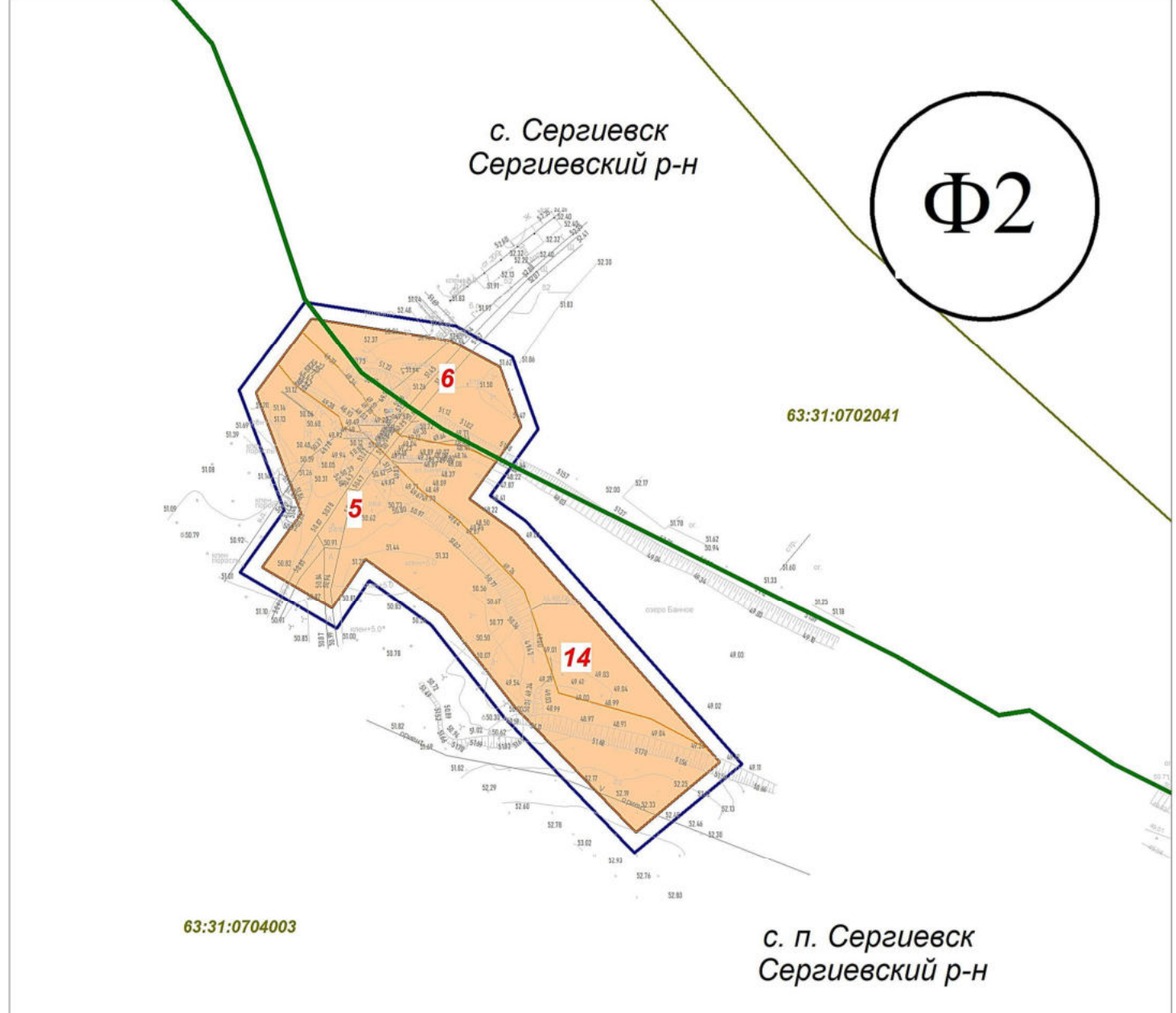


Ф1

63:31:0702021

с. Сергиевск
Сергиевский р-н

Линия сводки с листом №2



Ф2

с. п. Сергиевск
Сергиевский р-н

63:31:1101001

с. п. Сураут
Сергиевский р-н

пос. Сураут
Сергиевский р-н

Линия сводки с листом №3



Условные обозначения

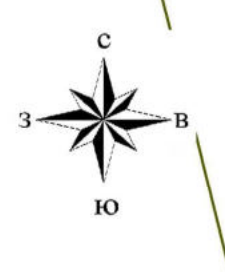
- граница территории, в отношении которой осуществляется подготовка проекта межевания территории
- I — условный номер образуемых земельных участков
- II — условный номер образуемых земельных участков подлежащих изъятию
- III — условный номер устанавливаемых сервитутов/публичных сервитутов
- образуемые земельные участки из земель муниципальной государственной собственности
- образуемые земельные участки из земель участков, зарегистрированных в ЕГРН
- земельный участок, подлежащий изъятию для государственных и (или) муниципальных нужд
- граница устанавливаемых сервитутов/публичных сервитутов
- граница населенного пункта
- граница муниципального образования

Виды элементов планировочной структуры

- граница планировочного элемента планировочной структуры территории, предназначенная для размещения линейного объекта
- граница планировочного элемента планировочной структуры территории, предназначенная для УДС
- существующий элемент планировочной структуры (кадастровый квартал)

ПРИМЕЧАНИЕ:
Границы земельных участков, образование которых предусмотрено схемой расположения земельного участка или земельных участков на кадастровом плане территории, срок действия которой не истек отсутствуют.

ДПТ - ПМТ					
«Малотоннажная застройка пос. Сыздольского муниципального района Сергиевской Свердловской области (система водоснабжения)»					
Изм.	Кол.уч.	Лист	№ док.	Подп.	Дата
Проверил	Шептунов А.С.	85	08.2022		08.2022
Исполнитель	Крылов В.В.	85	08.2022		08.2022
Проект межевания территории Утверждаемая часть					
Страна			Лист		
РФ			2		
Лист			3		
<small>ФЕДЕРАЛЬНОЕ АГЕНТСТВО ТЕРРИТОРИАЛЬНО-ПЛАНИРОВОЧНОГО И КАДАСТРОВОГО УПРАВЛЕНИЯ</small> <small>ИНСТИТУТ ТЕРРИТОРИАЛЬНО-ПЛАНИРОВОЧНОГО И КАДАСТРОВОГО УПРАВЛЕНИЯ</small>					



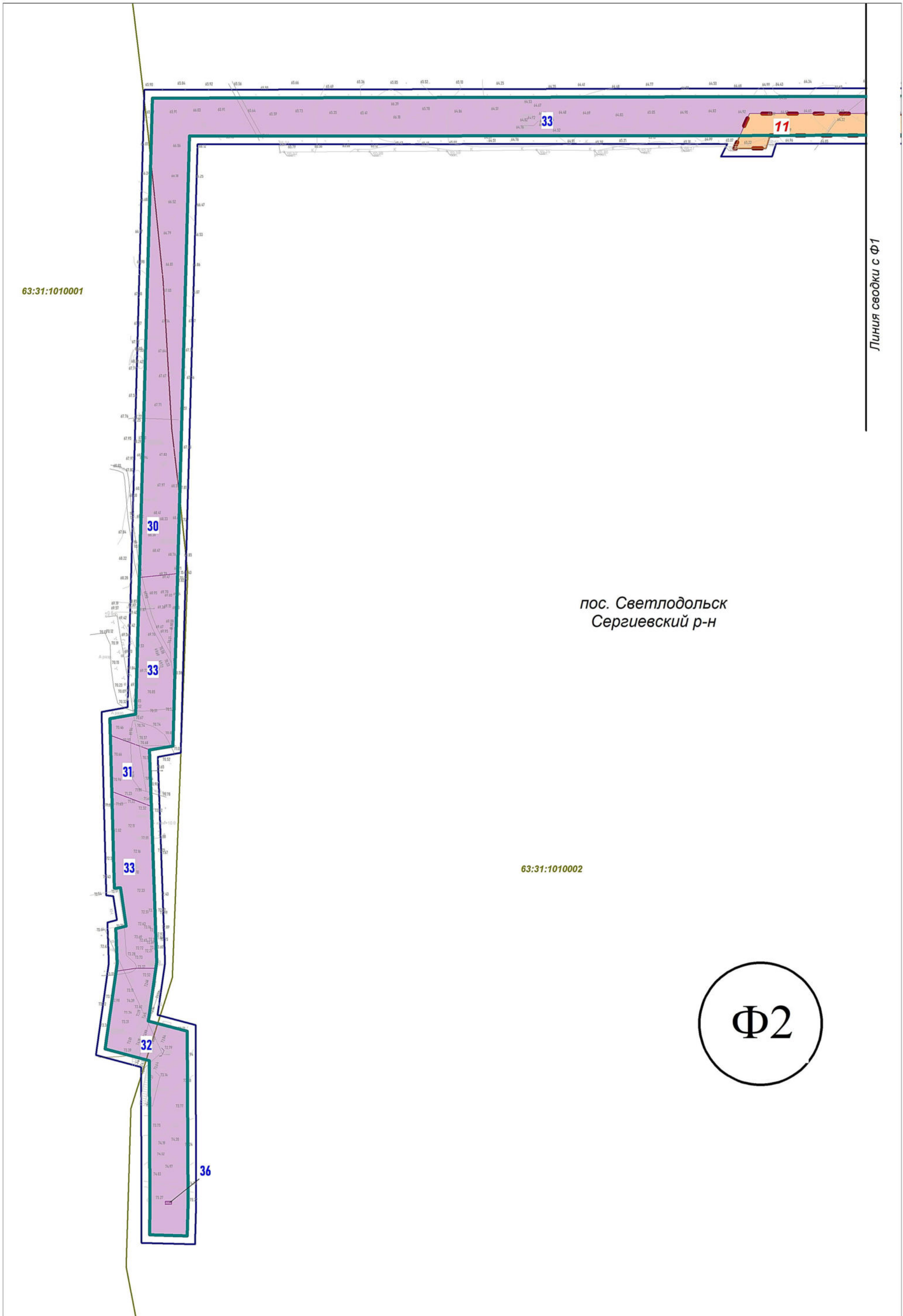
с. п. Сергиевск
Сергиевский р-н

Ф1

ул. Славная

63:31:1010002

63:31:101010



пос. Светлодольск
Сергиевский р-н

63:31:1010002

Ф2

с. п. Сураут
Сергиевский р-н

ул. Школьная

63:31:1010002

пос. Светлодольск
Сергиевский р-н

Линия сводки с Ф2

Условные обозначения

- граница территории, в отношении которой осуществляется подготовка проекта межевания территории
- 1 — условный номер образуемых земельных участков
- II — условный номер образуемых земельных участков подлежащих изъятию
- II — условный номер устанавливаемых сервитутов/публичных сервитутов
- образуемые земельные участки из земель муниципальной государственной собственности
- образуемые земельные участки из земельных участков, зарегистрированных в ЕГРН
- земельный участок, подлежащий изъятию для государственных и (или) муниципальных нужд
- границы устанавливаемых сервитутов/публичных сервитутов
- граница населенного пункта
- граница муниципального образования

Виды элементов планировочной структуры

- граница планируемого элемента планировочной структуры территории, предназначенная для размещения линейного объекта
- граница планируемого элемента планировочной структуры территории, предназначенная для УДС
- существующий элемент планировочной структуры (кадастровый квартал)

ПРИМЕЧАНИЕ:

Границы земельных участков, образование которых предусмотрено схемой расположения земельного участка или земельных участков на кадастровом плане территории, срок действия которой не истек отсутствуют.



ДПТ - ПМТ			
«Малоточная застройка пос. Светлодольск муниципального района Сергиевский Свердловской области (система водоснабжения)»			
Изм.	Кол.уч.	Лист	№ док
Проверил	Щептунов А.С.	08.2022	
Исполнитель	Крылов В.В.	08.2022	
Проект межевания территории			
Утверждаемая часть			
Страница	Лист	Листов	
ПМТ	3	3	



**Раздел 2 «Проект межевания территории.
Текстовая часть»**

1. ОБЩИЕ ДАННЫЕ

Проект межевания территории в целях размещения линейного объекта: «**Малозэтажная застройка пос. Светлодольск муниципального района Сергиевский Самарской области**» (система водоснабжения), разработан ООО «СДИ» на основании муниципального контракта № 01422000013220026040001 от 04 апреля 2022 г.

Документация по планировке территории подготовлена в целях обеспечения устойчивого развития территорий, выделения элементов планировочной структуры, границ земельных участков, предназначенных для строительства и размещения линейных объектов, установления параметров планируемого развития элементов планировочной структуры.

Проект межевания территории состоит из основной части, которая подлежит утверждению, и материалов по обоснованию этого проекта. Основная часть проекта межевания территории включает в себя графическую и текстовую часть. Материалы по обоснованию проекта межевания территории включают в себя графическую часть и пояснительную записку.

Согласно Градостроительному кодексу Российской Федерации, подготовка проектов межевания территорий осуществляется применительно к застроенным и подлежащим застройке территориям, расположенным в границах элементов планировочной структуры (в ред. Федерального закона от 20.03.2011 №41-ФЗ). Подготовка проектов межевания застроенных территорий осуществляется в целях установления границ застроенных земельных участков и границ незастроенных земельных участков. Подготовка проектов межевания подлежащих застройке территорий осуществляется в целях установления границ незастроенных земельных участков, планируемых для предоставления физическим и юридическим лицам для строительства, а также границ земельных участков, предназначенных для размещения объектов капитального строительства федерального, регионального или местного значения.

Проект межевания территории разработан в составе проекта планировки территории для данного объекта, разработанного ООО «СДИ» в 2022 г.

Основная часть проекта межевания территории включает в себя чертеж межевания территории, на котором отображаются:

- 1) границы планируемых и существующих элементов планировочной структуры;
- 2) существующие красные линии – отсутствуют;
- 3) границы образуемых земельных участков и их условные номера;
- 4) линии отступа от красных линий в целях определения мест допустимого размещения зданий, строений, сооружений – отсутствуют;
- 5) границы территории, в отношении которой осуществляется подготовка проекта межевания территории.

Проект межевания определяет: основные параметры формируемых земельных участков, границы зон с особыми условиями использования территории, координаты поворотных точек образуемых земельных участков и устанавливаемые зоны с особыми условиями территории в связи с размещением линейного объекта.

Планировочные решения выполнены на основе анализа инженерных, транспортных, экологических и градостроительных условий, исходя из ресурсного потенциала проектируемой территории.

Графическая часть документации по планировке территории подготовлена в соответствии с системой координат, используемой для ведения Единого государственного реестра недвижимости в зоне производства работ – МСК-63.

При разработке проекта межевания территории специалистами ООО «СДИ» были использованы актуальные на момент разработки сведения из Единого государственного реестра недвижимости.

Местоположение объекта: Российская Федерация, Самарская область, Сергиевский район, с.п. Сергиевск, с.п. Сургут, с.п. Светлодольск, с. Сергиевск, п. Сургут, п. Светлодольск.

2. ЦЕЛИ И ЗАДАЧИ ПРОЕКТА МЕЖЕВАНИЯ

Подготовка проекта межевания территории осуществляется в целях обеспечения устойчивого развития территории, соблюдения интересов физических и юридических лиц при установлении границ образуемых земельных участков, предназначенных для проектирования, строительства и размещения линейного объекта: **«Малозэтажная застройка пос. Светлодольск муниципального района Сергиевский Самарской области» (система водоснабжения).**

Размеры земельных участков определены в соответствии с границей зоны планируемого размещения линейного объекта определенной в проекте планировки территории.

3. НОРМАТИВНАЯ БАЗА

1. Земельный кодекс Российской Федерации от 25.10.2001 № 136-ФЗ.
2. Градостроительный кодекс Российской Федерации от 29.12.2004 №190-ФЗ (ред. от 30.12.2020) (с изм. и доп., вступ. в силу с 10.01.2021).
3. Водный кодекс Российской Федерации от 03.06.2006 №74-ФЗ (ред. от 08.12.2020) (с изм. и доп., вступ. в силу с 01.01.2021).
4. Федеральный закон «О землеустройстве» от 18.06.2001 №78-ФЗ.
5. Федеральный закон «О государственной регистрации недвижимости» от 13.07.2015 №218-ФЗ (последняя редакция).
6. Федеральный закон «Об автомобильных дорогах и о дорожной деятельности в Российской Федерации и о внесении изменений в отдельные законодательные акты Российской Федерации» от 08.11.2007 № 257-ФЗ.
7. Постановление Правительства Российской Федерации «О нормах отвода земель для размещения автомобильных дорог и (или) объектов дорожного сервиса» от 02.09.2009 №717.
8. Генеральный план сельского поселения Сергиевск муниципального района Сергиевский Самарской области.
9. Генеральный план сельского поселения Сургут муниципального района Сергиевский Самарской области.
10. Генеральный план сельского поселения Светлодольск муниципального района Сергиевский Самарской области.
11. Правила землепользования и застройки Сергиевск муниципального района Сергиевский Самарской области.
12. Правила землепользования и застройки сельского поселения Сургут муниципального района Сергиевский Самарской области.
13. Правила землепользования и застройки сельского поселения Светлодольск муниципального района Сергиевский Самарской области.
14. СП 42.13330.2016 Градостроительство. Планировка и застройка городских и сельских поселений. Актуализированная редакция СНиП 2.07.01-89*.
15. Федеральный закон «Об охране окружающей среды» от 10.01.2002 года № 7-ФЗ.
16. Федеральный закон «Об охране и использовании памятников истории и культуры» от 25.06.2002 года № 73-ФЗ.
17. СНиП 11-04-2003 «Инструкция о порядке разработки, согласования, экспертизы и утверждения градостроительной документации».
18. Постановление Правительства РФ от 12.05.2017 №564 «Об утверждении Положения о составе и содержании проектов планировки территории, предусматривающих размещение одного или нескольких линейных объектов».
19. Приказ Министерства строительства и жилищно-коммунального хозяйства РФ от 25.04.2017 № 738/пр «Об утверждении видов элементов планировочной структуры» (с изменениями и дополнениями).

20. Приказ Министерства строительства и жилищно-коммунального хозяйства Российской Федерации от 25.04.2017 г. № 740/пр «Об установлении случаев подготовки и требований к подготовке входящей в состав материалов по обоснованию проекта планировки территории схемы вертикальной планировки, инженерной подготовки и инженерной защиты территории».

21. Приказ Министерства строительства и жилищно-коммунального хозяйства РФ от 25.04.2017 № 739/пр «Об утверждении требований к цифровым топографическим картам и цифровым топографическим планам, используемым при подготовке графической части документации по планировке территории» (с изменениями и дополнениями).

22. Закон Самарской области «О градостроительной деятельности на территории Самарской области», от 12.07.2006 № 90-ГД.

23. Закон Самарской области «О Земле», от 11.03.2005 года, № 94-ГД.

4. СВЕДЕНИЯ ОБ ИСПОЛЬЗОВАННЫХ МАТЕРИАЛАХ

- 1) Технический отчет производства инженерно-геодезических изысканий, выполненный ООО «СДИ» в 2022 г.
- 2) Проект планировки территории, разработанный ООО «СДИ» в 2022 г.
- 3) Актуальные сведения из Единого государственного реестра недвижимости;
- 4) Документы территориального планирования Сергиевского района Самарской области.

5. УСТАНОВЛЕНИЕ ВИДА РАЗРЕШЕННОГО ИСПОЛЬЗОВАНИЯ ОБРАЗУЕМЫХ ЗЕМЕЛЬНЫХ УЧАСТКОВ

Согласно пункту 3 части 5 статьи 43 Градостроительного кодекса Российской Федерации в проекте межевания территории помимо иных сведений должен быть указан вид разрешенного использования образуемых земельных участков в соответствии с проектом планировки территории в случаях, предусмотренных Градостроительным кодексом Российской Федерации.

Приказом Министерства экономического развития РФ от 1 сентября 2014 г. №540 «Об утверждении классификатора видов разрешенного использования земельных участков» утвержден классификатор видов разрешенного использования земельных участков.

Таким образом, для образуемых земельных участков неразграниченной государственной собственности, вид разрешенного использования определен как – «Коммунальное обслуживание» (код 3.1), «Улично-дорожная сеть» (код 12.0.1) на территории населенных пунктов и «Размещение автомобильных дорог» (код 7.2.1), «Гидротехнические сооружения» (код 11.3) за пределами населенных пунктов.

Видом разрешенного использования 3.1 «Коммунальное обслуживание» предусматривается: «Размещение зданий и сооружений в целях обеспечения физических и юридических лиц коммунальными услугами. Содержание данного вида разрешенного использования включает в себя содержание видов разрешенного использования с кодами 3.1.1-3.1.2».

Видом разрешенного использования 12.0.1 «Улично-дорожная сеть» предусматривается: «Размещение объектов улично-дорожной сети: автомобильных дорог, трамвайных путей и пешеходных тротуаров в границах населенных пунктов, пешеходных переходов, бульваров, площадей, проездов, велодорожек и объектов велотранспортной и инженерной инфраструктуры; размещение придорожных стоянок (парковок) транспортных средств в границах городских улиц и дорог, за исключением предусмотренных видами разрешенного использования с кодами 2.7.1, 4.9, 7.2.3, а также некапитальных сооружений, предназначенных для охраны транспортных средств».

Видом разрешенного использования 7.2.1 «Размещение автомобильных дорог» предусматривается: «Размещение автомобильных дорог за пределами населенных пунктов и

технически связанных с ними сооружений, придорожных стоянок (парковок) транспортных средств в границах городских улиц и дорог, за исключением предусмотренных видами разрешенного использования с кодами 2.7.1, 4.9, 7.2.3, а также некапитальных сооружений, предназначенных для охраны транспортных средств; размещение объектов, предназначенных для размещения постов органов внутренних дел, ответственных за безопасность дорожного движения».

Видом разрешенного использования 11.3 «Гидротехнические сооружения» предусматривается: «Размещение гидротехнических сооружений, необходимых для эксплуатации водохранилищ (плотин, водосбросов, водозаборных, водовыпускных и других гидротехнических сооружений, судопропускных сооружений, рыбозащитных и рыбопропускных сооружений, берегозащитных сооружений)».

6. УСТАНОВЛЕНИЕ ГРАНИЦ ОБРАЗУЕМЫХ ЗЕМЕЛЬНЫХ УЧАСТКОВ В СООТВЕТСТВИИ С ПРОЕКТОМ МЕЖЕВАНИЯ ТЕРРИТОРИИ

Земельные участки для строительства и эксплуатации объекта формируются с учетом:

- границ планируемого размещения объектов капитального строительства, отображенных в проекте планировки территории;
- границ земельных участков, стоящих на государственном кадастровом учете под сохраняемыми объектами капитального строительства, а также с учетом земельных участков, требующих формирования под сохраняемыми объектами капитального строительства в соответствии с требованиями статьи 39.20 Земельного кодекса Российской Федерации.

7. ОПИСАНИЕ СФОРМИРОВАННЫХ ЗЕМЕЛЬ

Территория в границах разработки проекта межевания территории расположена в следующих кадастровых кварталах: 63:31:0703004, 63:31:0702041, 63:31:0704003, 63:31:1101001, 63:31:1101010, 63:31:1006001, 63:31:1010002, 63:31:1010001.

Земельные участки, зарегистрированные в Едином государственном реестре недвижимости, заключенные договора об установлении сервитутов, схемы расположения земельных участков на кадастровом плане территории на момент разработки документации по планировке территории под проектируемым объектом учтены в документации.

Настоящий проект обеспечивает равные права и возможности правообладателей земельных участков в соответствии с действующим законодательством. Сформированные границы земельных участков позволяют обеспечить необходимые условия для строительства и размещения объекта: **«Малоэтажная застройка пос. Светлодольск муниципального района Сергиевский Самарской области» (система водоснабжения).**

Образуемые земельные участки располагаются на землях населенных пунктов, землях с/х назначения.

ПЕРЕЧЕНЬ И СВЕДЕНИЯ О ПЛОЩАДИ ОБРАЗУЕМЫХ ЗЕМЕЛЬНЫХ УЧАСТКОВ, КОТОРЫЕ БУДУТ ОТНЕСЕНЫ К ТЕРРИТОРИЯМ ОБЩЕГО ПОЛЬЗОВАНИЯ ИЛИ ИМУЩЕСТВУ ОБЩЕГО ПОЛЬЗОВАНИЯ

Земельные участки, которые после образования будут относиться к территориям общего пользования – отсутствуют.

8. ПЕРЕЧЕНЬ И СВЕДЕНИЯ О ПЛОЩАДИ ОБРАЗУЕМЫХ ЗЕМЕЛЬНЫХ УЧАСТКОВ

Таблица №1

Усл. №	Кадастровые номера земельных участков, из которых образуются земельные участки	S кв.м.	Категория земель	Разрешенное использование	Планируемый вид разрешенного использования земельного участка/ Характеристика образующей части	Способ образования земельного участка /Право пользования земельным участком
1	63:31:0703004:2/ЗУ1	2771	Земли с/х назначения	Для сельскохозяйственной деятельности	Размещение автомобильных дорог (код 7.2.1) / для эксплуатации объекта: «Малозажная застройка пос. Светлодольск муниципального района Сергиевский Самарской области» (система водоснабжения)	1. ЗК РФ Статья 11.4. Раздел земельного участка/ 2. Заключение договора долгосрочной аренды земель или земельного участка. 3. Установление публичного сервитута (глава V.7 Земельного кодекса РФ).
2	63:31:0000000:5042/ЗУ1	622	Земли населённых пунктов	Коммунальное обслуживание	Улично-дорожная сеть (код 12.0.1) /для эксплуатации объекта: «Малозажная застройка пос. Светлодольск муниципального района Сергиевский Самарской области» (система водоснабжения)	1. ЗК РФ Статья 11.4. Раздел земельного участка/ 2. Заключение договора долгосрочной аренды земель или земельного участка. 3. Установление публичного сервитута (глава V.7 Земельного кодекса РФ).
3	63:31:0000000:ЗУ6	22162	Земли с/х назначения	-	Размещение автомобильных дорог (код 7.2.1) / -----	1. Образование земельного участка из земель находящихся в государственной или муниципальной собственности
4	63:31:0703004:ЗУ7	17174	Земли с/х назначения	-	Гидротехнические сооружения (код 11.3) /-----	
5	63:31:0704003:ЗУ8	5876	Земли с/х назначения	-	Гидротехнические сооружения (код 11.3) /-----	1. Образование земельного участка из земель находящихся в государственной или муниципальной собственности
6	63:31:0702041:ЗУ9	1380	Земли населённых пунктов	-	Гидротехнические сооружения (код 11.3) /-----	
7	63:31:1101001:ЗУ10	3978	Земли населённых пунктов	-	Гидротехнические сооружения (код 11.3) /-----	1. Образование земельного участка из земель находящихся в государственной или муниципальной собственности
8	63:31:1101001:ЗУ11	16181	Земли с/х назначения	-	Гидротехнические сооружения (код 11.3) /-----	
9	63:31:0000000:ЗУ12	6432	Земли с/х назначения	-	Гидротехнические сооружения (код 11.3) /-----	

10	63:31:1010002:ЗУ13	9560	Земли населённых пунктов				Коммунальное обслуживание (код 3.1) /-----	1. Образование земельного участка из земель находящихся в государственной или муниципальной собственности	
11	63:31:1010002:ЗУ14	7337					Улично-дорожная сеть (код 12.0.1) /-----	1. Образование земельного участка из земель находящихся в государственной или муниципальной собственности	
13	63:31:0703004:ЗУ15	1980	Земли водного фонда				Гидротехнические сооружения (код 11.3) /-----	1. Образование земельного участка из земель находящихся в государственной или муниципальной собственности 2. Предоставление водного объекта в пользование на основании Водного кодекса Российской Федерации	
14	63:31:0704003:ЗУ16	2439							
15	63:31:1101001:ЗУ17	111							
16	63:31:0000000:ЗУ18	1511							

9. ПЕРЕЧЕНЬ ЗЕМЕЛЬНЫХ УЧАСТКОВ, В ОТНОШЕНИИ КОТОРЫХ ПРЕДПОЛАГАЕТСЯ ИЗЪЯТИЕ ДЛЯ ГОСУДАРСТВЕННЫХ И (ИЛИ) МУНИЦИПАЛЬНЫХ НУЖД

Усл. №	Кадастровые номера земельных участков, из которых образуются земельные участки	S изъятия кв.м.	S общая кв.м.	Категория земель	Разрешенное использование	Планируемый вид разрешения использования земельного участка/ Характеристика образуемой части	Способ образования земельного участка
12	63:31:0703004:1/ЗУ1	10878	342000	Земли с/х назначения	Для сельскохозяйственной деятельности	Размещение автомобильных дорог (код 7.2.1) / для эксплуатации объекта: «Малозагажная застройка пос. Светлодольск муниципального района Сергиевский Самарской области» (система водоснабжения)	Раздел земельного участка

10. КООРДИНАТЫ ОБРАЗУЕМЫХ ЗЕМЕЛЬНЫХ УЧАСТКОВ

Каталог координат образуемого земельного участка 1- 63:31:0703004:2/ЗУ1

Таблица №2

Номер	X	Y	Длина
1	470685,37	2245174,41	
7	470676,09	2245195,30	22,86
6	470671,53	2245192,02	5,62
5	470663,97	2245188,19	8,47
4	470661,85	2245186,06	3,00
3	470675,15	2245156,19	32,71
2	470675,24	2245156,29	0,14
1	470685,37	2245174,41	20,76
8	471201,25	2244907,67	
12	471211,90	2244925,58	20,85
11	471107,99	2244951,91	107,20
10	471087,57	2244941,09	23,11
9	471082,17	2244937,83	6,31
8	471201,25	2244907,67	122,84
<i>Площадь= 2771 кв. м.</i>			

Каталог координат образуемого земельного участка 2 - 63:31:0000000:5042/ЗУ1

Таблица №3

Номер	X	Y	Длина
1	466364,19	2243324,08	
23	466364,21	2243333,19	9,12
22	466358,89	2243334,57	5,50
21	466358,47	2243334,67	0,43
20	466358,14	2243334,77	0,35
19	466357,83	2243334,91	0,35
18	466357,52	2243335,07	0,35
17	466357,23	2243335,26	0,35
16	466356,96	2243335,47	0,35
15	466356,71	2243335,71	0,35
14	466356,48	2243335,97	0,35
13	466356,27	2243336,24	0,35
12	466356,09	2243336,53	0,35
11	466355,93	2243336,84	0,35
10	466355,80	2243337,16	0,35
9	466355,69	2243337,49	0,35
8	466355,62	2243337,83	0,35
7	466355,58	2243338,17	0,35
6	466355,56	2243338,60	0,43
5	466355,56	2243365,31	26,71
4	466342,52	2243367,92	13,30
3	466342,49	2243326,81	41,11
2	466361,85	2243323,80	19,59
1	466364,19	2243324,08	2,36
<i>Площадь= 622 кв. м.</i>			

Каталог координат образуемого земельного участка 3- 63:31:0000000:3У6

Таблица №4

Номер	X	Y	Длина
1	470676,09	2245195,30	
10	470577,74	2245416,89	242,43
9	470562,45	2245409,82	16,85
8	470565,56	2245402,34	8,10
7	470600,82	2245323,16	86,68
6	470603,95	2245316,12	7,70
5	470606,88	2245309,53	7,21
4	470661,85	2245186,06	135,15
3	470663,97	2245188,19	3,00

2	470671,53	2245192,02	8,47
1	470676,09	2245195,30	5,62
11	470697,84	2245146,34	
14	470697,32	2245147,52	1,29
13	470676,36	2245153,46	21,78
12	470676,89	2245152,28	1,29
11	470697,84	2245146,34	21,78
15	471886,48	2245191,11	
23	471999,20	2245268,83	136,92
22	471997,56	2245270,81	2,57

21	471988,05	2245285,43	17,44
20	471875,93	2245208,10	136,20
19	471354,43	2244895,78	607,87
18	471252,52	2244915,29	103,77
12	471211,90	2244925,58	41,89

8	471201,25	2244907,67	20,85
17	471248,47	2244895,71	48,71
16	471358,16	2244874,70	111,69
15	471886,48	2245191,11	615,82
<i>Площадь= 22162 кв. м.</i>			

Каталог координат образуемого земельного участка
4- 63:31:0703004:3У7

Таблица №5

Номер	X	У	Длина
1	470585,37	2245420,41	
166	470590,02	2245521,15	100,85
165	470560,73	2245520,48	29,30
164	470551,87	2245530,16	13,12
163	470532,10	2245576,91	50,76
162	470475,66	2245579,57	56,50
161	470475,36	2245579,17	0,50
160	470475,20	2245578,87	0,34
159	470475,00	2245578,22	0,68
158	470474,93	2245577,52	0,70
157	470474,97	2245576,80	0,73
156	470475,10	2245576,04	0,76
155	470475,31	2245575,28	0,80
154	470475,59	2245574,50	0,82
153	470475,92	2245573,74	0,84
152	470476,28	2245572,98	0,83
151	470476,65	2245572,26	0,82
150	470477,01	2245571,56	0,78
149	470477,35	2245570,87	0,77
148	470477,68	2245570,14	0,81
147	470478,00	2245569,28	0,91
146	470478,32	2245568,26	1,08
145	470478,63	2245567,05	1,25
144	470478,91	2245565,70	1,37
143	470479,13	2245564,27	1,45
142	470479,27	2245562,79	1,49
141	470479,32	2245561,26	1,54
140	470479,24	2245559,60	1,65
139	470479,00	2245557,77	1,85
138	470478,59	2245555,69	2,12
137	470478,04	2245553,41	2,34
136	470477,45	2245551,08	2,41
135	470476,93	2245548,84	2,30
134	470476,57	2245546,84	2,03
133	470476,43	2245545,12	1,73
132	470476,52	2245543,59	1,53
131	470476,84	2245542,17	1,45
130	470477,38	2245540,78	1,49
129	470478,12	2245539,39	1,58
128	470478,99	2245537,98	1,65
127	470479,92	2245536,57	1,69
126	470480,84	2245535,16	1,69
125	470481,71	2245533,73	1,67
124	470482,52	2245532,25	1,69
123	470483,27	2245530,69	1,73
122	470483,95	2245529,03	1,80
121	470484,61	2245527,25	1,89
120	470485,36	2245525,42	1,98
119	470486,29	2245523,56	2,08
118	470487,52	2245521,73	2,21
117	470489,06	2245520,00	2,32
116	470490,86	2245518,50	2,34
115	470492,85	2245517,36	2,29
114	470494,98	2245516,71	2,23
113	470497,15	2245516,56	2,18
112	470499,24	2245516,83	2,11
111	470501,14	2245517,42	1,99
110	470502,73	2245518,24	1,79
109	470503,98	2245519,26	1,61

108	470504,98	2245520,46	1,57
107	470505,81	2245521,86	1,63
106	470506,56	2245523,46	1,76
105	470507,28	2245525,21	1,89
104	470508,02	2245527,03	1,96
103	470508,79	2245528,82	1,95
102	470509,65	2245530,50	1,88
101	470510,59	2245531,99	1,77
100	470511,62	2245533,24	1,62
99	470512,74	2245534,21	1,48
98	470513,94	2245534,83	1,35
97	470515,20	2245535,14	1,29
96	470516,48	2245535,19	1,28
95	470517,75	2245535,06	1,28
94	470518,98	2245534,84	1,24
93	470520,13	2245534,55	1,19
92	470521,20	2245534,22	1,12
91	470522,18	2245533,84	1,05
90	470523,06	2245533,43	0,97
89	470523,86	2245532,97	0,92
88	470524,61	2245532,43	0,92
87	470525,37	2245531,80	0,99
86	470526,17	2245531,04	1,10
85	470527,03	2245530,10	1,28
84	470527,95	2245528,90	1,51
83	470528,93	2245527,36	1,82
82	470529,95	2245525,42	2,20
81	470530,98	2245523,12	2,52
80	470531,91	2245520,63	2,65
79	470532,65	2245518,15	2,59
78	470533,11	2245515,85	2,35
77	470533,26	2245513,82	2,04
76	470533,12	2245512,05	1,78
75	470532,71	2245510,54	1,56
74	470532,04	2245509,28	1,42
73	470531,16	2245508,24	1,36
72	470530,12	2245507,34	1,38
71	470528,97	2245506,51	1,42
70	470527,76	2245505,67	1,47
69	470526,55	2245504,78	1,51
68	470525,37	2245503,82	1,51
67	470524,29	2245502,79	1,49
66	470523,36	2245501,67	1,46
65	470522,56	2245500,50	1,42
64	470521,82	2245499,36	1,36
63	470521,06	2245498,32	1,29
62	470520,20	2245497,47	1,21
61	470519,19	2245496,82	1,20
60	470517,97	2245496,33	1,31
59	470516,49	2245495,96	1,52
58	470514,71	2245495,66	1,81
57	470512,65	2245495,43	2,07
56	470510,42	2245495,28	2,23
55	470508,14	2245495,21	2,29
54	470505,90	2245495,25	2,24
53	470503,74	2245495,41	2,16
52	470501,61	2245495,68	2,15
51	470499,46	2245496,06	2,19
50	470497,23	2245496,57	2,28
49	470494,96	2245497,17	2,35

48	470492,74	2245497,84	2,32
47	470490,66	2245498,52	2,19
46	470488,82	2245499,18	1,95
45	470487,23	2245499,87	1,74
44	470485,79	2245500,75	1,68
43	470484,44	2245501,97	1,82
42	470483,08	2245503,68	2,18
41	470481,68	2245505,93	2,65
40	470480,26	2245508,66	3,08
39	470478,83	2245511,81	3,47
38	470477,41	2245515,35	3,81
37	470476,01	2245519,18	4,08
36	470474,63	2245523,23	4,28
35	470473,29	2245527,41	4,39
34	470471,97	2245531,63	4,42
33	470470,72	2245535,77	4,32
32	470469,58	2245539,66	4,06
31	470468,61	2245543,16	3,63
30	470467,85	2245546,09	3,03
29	470467,31	2245548,46	2,43
28	470466,96	2245550,39	1,97
27	470466,73	2245552,03	1,65
26	470466,60	2245553,51	1,49
25	470466,53	2245555,00	1,49
24	470466,52	2245556,67	1,67

23	470466,56	2245558,71	2,04
22	470466,66	2245561,28	2,58
21	470466,81	2245564,31	3,04
20	470467,06	2245567,48	3,18
19	470467,43	2245570,45	2,99
18	470467,95	2245572,89	2,49
17	470468,59	2245574,71	1,93
16	470469,29	2245576,03	1,50
15	470469,97	2245576,99	1,18
14	470470,57	2245577,74	0,96
13	470471,05	2245578,36	0,78
12	470471,41	2245578,88	0,63
11	470471,67	2245579,33	0,52
10	470471,82	2245579,75	0,44
9	470468,04	2245579,92	3,79
8	470443,04	2245578,76	25,03
7	470432,74	2245564,93	17,24
6	470441,63	2245503,94	61,63
5	470427,57	2245483,35	24,94
4	470442,15	2245466,92	21,97
3	470505,04	2245439,51	68,60
2	470555,36	2245406,55	60,15
1	470585,37	2245420,41	33,06
Площадь= 17174 кв. м.			

Каталог координат образуемого земельного участка
5- 63:31:0704003:3У8

Таблица №6

Номер	X	Y	Длина
1	469795,90	2242706,21	
22	469788,93	2242711,77	8,92
21	469778,41	2242726,39	18,00
20	469774,59	2242727,75	4,06
19	469773,09	2242734,44	6,86
18	469765,27	2242742,19	11,01
17	469753,87	2242753,66	16,17
16	469744,65	2242765,37	14,91
15	469721,40	2242787,36	32,00
14	469687,31	2242798,63	35,90
13	469678,91	2242829,01	31,52
12	469668,86	2242847,90	21,40
11	469664,62	2242851,66	5,67
10	469641,61	2242823,95	36,02
9	469683,02	2242784,11	57,46
8	469713,42	2242760,14	38,71
7	469731,50	2242735,05	30,92
6	469715,23	2242724,16	19,58
5	469728,77	2242701,08	26,75
4	469746,68	2242713,99	22,07
3	469746,70	2242713,96	0,04
2	469786,32	2242699,10	42,32

1	469795,90	2242706,21	11,93
23	469806,66	2242714,21	
41	469810,80	2242717,28	5,16
40	469810,30	2242720,46	3,22
39	469792,81	2242733,84	22,02
38	469782,18	2242748,63	18,21
37	469774,62	2242759,94	13,60
36	469764,73	2242778,74	21,24
35	469763,77	2242778,05	1,19
34	469765,41	2242774,06	4,31
33	469769,06	2242766,74	8,18
32	469769,01	2242763,18	3,56
31	469770,63	2242754,00	9,31
30	469772,13	2242746,77	7,39
29	469777,19	2242740,98	7,68
28	469778,06	2242739,12	2,06
27	469779,23	2242737,76	1,79
26	469781,45	2242736,24	2,70
25	469785,53	2242733,87	4,71
24	469794,71	2242725,94	12,14
23	469806,66	2242714,21	16,75
Площадь= 5876 кв. м.			

Каталог координат образуемого земельного участка
6- 63:31:0702041:3У9

Таблица №7

Номер	X	Y	Длина
1	469810,30	2242720,46	
8	469803,58	2242763,08	43,15
7	469794,73	2242779,25	18,43
6	469775,06	2242786,18	20,86
5	469764,73	2242778,74	12,73
4	469774,62	2242759,94	21,24
3	469782,18	2242748,63	13,60
2	469792,81	2242733,84	18,21
1	469810,30	2242720,46	22,02
Площадь= 1380 кв. м.			

Каталог координат образуемого земельного участка
7- 63:31:1101001:3У10

Таблица №8

Номер	X	У	Длина
1	467991,60	2243456,02	
9	468022,54	2243589,00	136,54
8	468024,16	2243602,71	13,80
7	468008,16	2243563,79	42,08
6	467968,04	2243587,53	46,62
5	467959,26	2243569,48	20,07
4	467996,78	2243547,29	43,59
3	467950,41	2243480,07	81,66
2	467970,03	2243468,01	23,03
1	467991,60	2243456,02	24,68
Площадь= 3978 кв. м.			

Каталог координат образуемого земельного участка
8- 63:31:1101001:3У11

Таблица №9

Номер	X	У	Длина
1	468089,17	2243453,27	
27	468110,47	2243476,64	31,61
26	468110,68	2243477,31	0,71
25	468112,15	2243482,47	5,36
24	468113,49	2243487,58	5,29
23	468113,90	2243489,28	1,75
22	468113,52	2243489,57	0,48
21	468113,15	2243507,04	17,47
20	468120,73	2243536,25	30,18
19	468120,80	2243540,52	4,27
18	468120,93	2243545,33	4,81
17	468121,19	2243550,80	5,48
16	468121,61	2243556,66	5,87
15	468122,17	2243562,50	5,86

14	468122,84	2243567,89	5,44
13	468123,63	2243572,51	4,69
12	468124,54	2243576,36	3,95
11	468124,59	2243576,51	0,16
10	468124,39	2243578,56	2,06
9	468059,76	2243598,09	67,51
8	468029,17	2243614,90	34,91
7	468024,16	2243602,71	13,18
6	468022,54	2243589,00	13,80
5	467991,60	2243456,02	136,54
4	468014,23	2243443,44	25,89
3	468039,13	2243435,29	26,20
2	468045,54	2243438,50	7,17
1	468089,17	2243453,27	46,06
Площадь= 16181 кв. м.			

Каталог координат образуемого земельного участка
9- 63:31:0000000:3У12

Таблица №10

Номер	X	У	Длина
1	468094,99	2243450,83	
21	468098,14	2243453,34	4,02
20	468100,86	2243456,15	3,91
19	468103,24	2243459,37	4,00
18	468105,36	2243463,11	4,30
17	468107,30	2243467,45	4,75
16	468109,07	2243472,24	5,11
15	468110,47	2243476,64	4,61
14	468089,17	2243453,27	31,61
13	468045,54	2243438,50	46,06
12	468039,13	2243435,29	7,17
11	468049,96	2243431,75	11,40
10	468050,51	2243431,90	0,57
9	468054,47	2243433,05	4,12
8	468059,47	2243434,75	5,28
7	468065,22	2243436,90	6,14
6	468071,26	2243439,29	6,50
5	468077,14	2243441,72	6,36
4	468082,47	2243444,03	5,81
3	468087,20	2243446,26	5,23
2	468091,36	2243448,50	4,73
1	468094,99	2243450,83	4,32
22	468181,65	2243315,66	
47	468184,71	2243359,32	43,77
46	468185,04	2243428,74	69,42

45	468181,82	2243436,53	8,43
44	468131,00	2243476,00	64,35
43	468130,86	2243475,05	0,96
42	468129,96	2243469,96	5,17
41	468128,73	2243465,07	5,04
40	468127,06	2243460,40	4,95
39	468125,00	2243456,06	4,81
38	468122,63	2243452,14	4,58
37	468120,04	2243448,74	4,27
36	468117,31	2243445,94	3,91
35	468114,49	2243443,61	3,66
34	468111,60	2243441,60	3,52
33	468108,66	2243439,76	3,46
32	468105,70	2243437,94	3,48
31	468102,58	2243436,10	3,62
30	468099,17	2243434,20	3,90
29	468095,33	2243432,22	4,32
28	468094,81	2243431,96	0,58
27	468111,22	2243436,12	16,93
26	468158,21	2243401,18	58,55
25	468149,26	2243376,26	26,47
24	468146,91	2243343,39	32,95
23	468146,81	2243325,87	17,52
22	468181,65	2243315,66	36,30
Площадь= 6432 кв. м.			

Каталог координат образуемого земельного участка
10- 63:31:1010002:3У13

Таблица №11

Номер	X	У	Длина
1	466389,61	2243677,28	
6	466432,39	2243770,08	102,20
5	466347,92	2243809,27	93,13
4	466304,70	2243716,05	102,75
3	466342,76	2243698,41	41,95
2	466367,12	2243687,64	26,63
1	466389,61	2243677,28	24,76
Площадь= 9560 кв. м.			

Каталог координат образуемого земельного участка
11- 63:31:1010002:3У14

Таблица №12

Номер	X	У	Длина
1	466355,56	2243105,85	
26	466355,56	2243319,53	213,67
25	466355,58	2243319,97	0,44
24	466355,62	2243320,32	0,35
23	466355,70	2243320,66	0,35
22	466355,81	2243321,00	0,35
21	466355,94	2243321,32	0,35
20	466356,11	2243321,63	0,35
19	466356,30	2243321,93	0,35
18	466356,51	2243322,21	0,35
17	466356,75	2243322,46	0,35
16	466357,01	2243322,70	0,35
15	466357,30	2243322,91	0,35
14	466357,59	2243323,10	0,35
13	466357,91	2243323,26	0,35
12	466358,23	2243323,39	0,35

11	466358,57	2243323,49	0,35
10	466358,92	2243323,56	0,35
9	466359,26	2243323,60	0,35
8	466359,62	2243323,61	0,35
7	466360,06	2243323,59	0,44
6	466361,85	2243323,80	1,80
5	466342,49	2243326,81	19,59
4	466342,33	2243118,29	208,52
3	466334,67	2243115,83	8,04
2	466334,42	2243096,65	19,19
1	466355,56	2243105,85	23,06
27	466355,56	2243365,31	
30	466355,58	2243692,75	327,44
29	466342,76	2243698,41	14,01
28	466342,52	2243367,92	330,48
27	466355,56	2243365,31	13,30
Площадь= 7337 кв. м.			

Каталог координат образуемого земельного участка
13- 63:31:0703004:3У15

Таблица №13

Номер	X	У	Длина
1	470525,37	2245503,82	
153	470526,55	2245504,78	1,51
152	470527,76	2245505,67	1,51
151	470528,97	2245506,51	1,47
150	470530,12	2245507,34	1,42
149	470531,16	2245508,24	1,38
148	470532,04	2245509,28	1,36
147	470532,71	2245510,54	1,42
146	470533,12	2245512,05	1,56
145	470533,26	2245513,82	1,78
144	470533,11	2245515,85	2,04
143	470532,65	2245518,15	2,35
142	470531,91	2245520,63	2,59
141	470530,98	2245523,12	2,65
140	470529,95	2245525,42	2,52
139	470528,93	2245527,36	2,20
138	470527,95	2245528,90	1,82
137	470527,03	2245530,10	1,51
136	470526,17	2245531,04	1,28
135	470525,37	2245531,80	1,10
134	470524,61	2245532,43	0,99
133	470523,86	2245532,97	0,92
132	470523,06	2245533,43	0,92
131	470522,18	2245533,84	0,97
130	470521,20	2245534,22	1,05
129	470520,13	2245534,55	1,12
128	470518,98	2245534,84	1,19
127	470517,75	2245535,06	1,24

126	470516,48	2245535,19	1,28
125	470515,20	2245535,14	1,28
124	470513,94	2245534,83	1,29
123	470512,74	2245534,21	1,35
122	470511,62	2245533,24	1,48
121	470510,59	2245531,99	1,62
120	470509,65	2245530,50	1,77
119	470508,79	2245528,82	1,88
118	470508,02	2245527,03	1,95
117	470507,28	2245525,21	1,96
116	470506,56	2245523,46	1,89
115	470505,81	2245521,86	1,76
114	470504,98	2245520,46	1,63
113	470503,98	2245519,26	1,57
112	470502,73	2245518,24	1,61
111	470501,14	2245517,42	1,79
110	470499,24	2245516,83	1,99
109	470497,15	2245516,56	2,11
108	470494,98	2245516,71	2,18
107	470492,85	2245517,36	2,23
106	470490,86	2245518,50	2,29
105	470489,06	2245520,00	2,34
104	470487,52	2245521,73	2,32
103	470486,29	2245523,56	2,21
102	470485,36	2245525,42	2,08
101	470484,61	2245527,25	1,98
100	470483,95	2245529,03	1,89
99	470483,27	2245530,69	1,80
98	470482,52	2245532,25	1,73

97	470481,71	2245533,73	1,69
96	470480,84	2245535,16	1,67
95	470479,92	2245536,57	1,69
94	470478,99	2245537,98	1,69
93	470478,12	2245539,39	1,65
92	470477,38	2245540,78	1,58
91	470476,84	2245542,17	1,49
90	470476,52	2245543,59	1,45
89	470476,43	2245545,12	1,53
88	470476,57	2245546,84	1,73
87	470476,93	2245548,84	2,03
86	470477,45	2245551,08	2,30
85	470478,04	2245553,41	2,41
84	470478,59	2245555,69	2,34
83	470479,00	2245557,77	2,12
82	470479,24	2245559,60	1,85
81	470479,32	2245561,26	1,65
80	470479,27	2245562,79	1,54
79	470479,13	2245564,27	1,49
78	470478,91	2245565,70	1,45
77	470478,63	2245567,05	1,37
76	470478,32	2245568,26	1,25
75	470478,00	2245569,28	1,08
74	470477,68	2245570,14	0,91
73	470477,35	2245570,87	0,81
72	470477,01	2245571,56	0,77
71	470476,65	2245572,26	0,78
70	470476,28	2245572,98	0,82
69	470475,92	2245573,74	0,83
68	470475,59	2245574,50	0,84
67	470475,31	2245575,28	0,82
66	470475,10	2245576,04	0,80
65	470474,97	2245576,80	0,76
64	470474,93	2245577,52	0,73
63	470475,00	2245578,22	0,70
62	470475,20	2245578,87	0,68
61	470475,36	2245579,17	0,34
60	470475,66	2245579,57	0,50
59	470471,82	2245579,75	3,84
58	470471,67	2245579,33	0,44
57	470471,41	2245578,88	0,52
56	470471,05	2245578,36	0,63
55	470470,57	2245577,74	0,78
54	470469,97	2245576,99	0,96
53	470469,29	2245576,03	1,18
52	470468,59	2245574,71	1,50
51	470467,95	2245572,89	1,93
50	470467,43	2245570,45	2,49
49	470467,06	2245567,48	2,99
48	470466,81	2245564,31	3,18
47	470466,66	2245561,28	3,04

46	470466,56	2245558,71	2,58
45	470466,52	2245556,67	2,04
44	470466,53	2245555,00	1,67
43	470466,60	2245553,51	1,49
42	470466,73	2245552,03	1,49
41	470466,96	2245550,39	1,65
40	470467,31	2245548,46	1,97
39	470467,85	2245546,09	2,43
38	470468,61	2245543,16	3,03
37	470469,58	2245539,66	3,63
36	470470,72	2245535,77	4,06
35	470471,97	2245531,63	4,32
34	470473,29	2245527,41	4,42
33	470474,63	2245523,23	4,39
32	470476,01	2245519,18	4,28
31	470477,41	2245515,35	4,08
30	470478,83	2245511,81	3,81
29	470480,26	2245508,66	3,47
28	470481,68	2245505,93	3,08
27	470483,08	2245503,68	2,65
26	470484,44	2245501,97	2,18
25	470485,79	2245500,75	1,82
24	470487,23	2245499,87	1,68
23	470488,82	2245499,18	1,74
22	470490,66	2245498,52	1,95
21	470492,74	2245497,84	2,19
20	470494,96	2245497,17	2,32
19	470497,23	2245496,57	2,35
18	470499,46	2245496,06	2,28
17	470501,61	2245495,68	2,19
16	470503,74	2245495,41	2,15
15	470505,90	2245495,25	2,16
14	470508,14	2245495,21	2,24
13	470510,42	2245495,28	2,29
12	470512,65	2245495,43	2,23
11	470514,71	2245495,66	2,07
10	470516,49	2245495,96	1,81
9	470517,97	2245496,33	1,52
8	470519,19	2245496,82	1,31
7	470520,20	2245497,47	1,20
6	470521,06	2245498,32	1,21
5	470521,82	2245499,36	1,29
4	470522,56	2245500,50	1,36
3	470523,36	2245501,67	1,42
2	470524,29	2245502,79	1,46
1	470525,37	2245503,82	1,49

Площадь= 1980 кв. м.

Каталог координат образуемого земельного участка

14- 63:31:0704003:3У16

Таблица №14

Номер	X	Y	Длина
1	469806,66	2242714,21	
27	469794,71	2242725,94	16,75
26	469785,53	2242733,87	12,14
25	469781,45	2242736,24	4,71
24	469779,23	2242737,76	2,70
23	469778,06	2242739,12	1,79
22	469777,19	2242740,98	2,06
21	469772,13	2242746,77	7,68
20	469770,63	2242754,00	7,39
19	469769,01	2242763,18	9,31
18	469769,06	2242766,74	3,56
17	469765,41	2242774,06	8,18
16	469763,77	2242778,05	4,31
15	469751,34	2242769,09	15,32

14	469740,30	2242784,41	18,88
13	469668,86	2242847,90	95,58
12	469678,91	2242829,01	21,40
11	469687,31	2242798,63	31,52
10	469721,40	2242787,36	35,90
9	469744,65	2242765,37	32,00
8	469753,87	2242753,66	14,91
7	469765,27	2242742,19	16,17
6	469773,09	2242734,44	11,01
5	469774,59	2242727,75	6,86
4	469778,41	2242726,39	4,06
3	469788,93	2242711,77	18,00
2	469795,90	2242706,21	8,92
1	469806,66	2242714,21	13,41

Площадь= 2439 кв. м.

Каталог координат образуемого земельного участка
15- 63:31:1101001:3У17

Таблица №15

Номер	X	У	Длина
1	468112,15	2243482,47	
7	468110,68	2243477,31	5,36
6	468110,47	2243476,64	0,71
5	468110,98	2243477,20	0,76
4	468114,97	2243488,45	11,94
3	468113,90	2243489,28	1,36
2	468113,49	2243487,58	1,75
1	468112,15	2243482,47	5,29
8	468120,73	2243536,25	
18	468126,39	2243558,03	22,50
17	468124,59	2243576,51	18,58
16	468124,54	2243576,36	0,16
15	468123,63	2243572,51	3,95
14	468122,84	2243567,89	4,69
13	468122,17	2243562,50	5,44
12	468121,61	2243556,66	5,86
11	468121,19	2243550,80	5,87
10	468120,93	2243545,33	5,48
9	468120,80	2243540,52	4,81
8	468120,73	2243536,25	4,27
<i>Площадь= 111 кв. м.</i>			

Каталог координат образуемого земельного участка
16- 63:31:0000000:3У18

Таблица №16

Номер	X	У	Длина
1	468114,49	2243443,61	
38	468117,31	2243445,94	3,66
37	468120,04	2243448,74	3,91
36	468122,63	2243452,14	4,27
35	468125,00	2243456,06	4,58
34	468127,06	2243460,40	4,81
33	468128,73	2243465,07	4,95
32	468129,96	2243469,96	5,04
31	468130,86	2243475,05	5,17
30	468131,00	2243476,00	0,96
29	468114,97	2243488,45	20,29
28	468110,98	2243477,20	11,94
27	468110,47	2243476,64	0,76
26	468109,07	2243472,24	4,61
25	468107,30	2243467,45	5,11
24	468105,36	2243463,11	4,75
23	468103,24	2243459,37	4,30
22	468100,86	2243456,15	4,00
21	468098,14	2243453,34	3,91
20	468094,99	2243450,83	4,02

19	468091,36	2243448,50	4,32
18	468087,20	2243446,26	4,73
17	468082,47	2243444,03	5,23
16	468077,14	2243441,72	5,81
15	468071,26	2243439,29	6,36
14	468065,22	2243436,90	6,50
13	468059,47	2243434,75	6,14
12	468054,47	2243433,05	5,28
11	468050,51	2243431,90	4,12
10	468049,96	2243431,75	0,57
9	468069,18	2243425,47	20,22
8	468094,81	2243431,96	26,45
7	468095,33	2243432,22	0,58
6	468099,17	2243434,20	4,32
5	468102,58	2243436,10	3,90
4	468105,70	2243437,94	3,62
3	468108,66	2243439,76	3,48
2	468111,60	2243441,60	3,46
1	468114,49	2243443,61	3,52
<i>Площадь= 1511 кв. м.</i>			

11. КООРДИНАТЫ ОБРАЗУЕМЫХ ЗЕМЕЛЬНЫХ УЧАСТКОВ, В ОТНОШЕНИИ КОТОРЫХ ПРЕДПОЛАГАЕТСЯ ИЗЪЯТИЕ ДЛЯ ГОСУДАРСТВЕННЫХ И (ИЛИ) МУНИЦИПАЛЬНЫХ НУЖД

12- 63:31:0703004:1/ЗУ1

Таблица №17

Номер	X	У	Длина
1	471107,99	2244951,92	
12	471042,14	2244968,60	67,93
11	470670,60	2245068,72	384,79
10	470702,36	2245136,18	74,56
9	470697,84	2245146,34	11,12
8	470676,89	2245152,28	21,78
7	470683,74	2245136,89	16,84
6	470647,14	2245054,65	90,02
5	470669,12	2245048,41	22,85
4	471037,06	2244949,25	381,07
3	471082,16	2244937,83	46,52
2	471087,56	2244941,09	6,31
1	471107,99	2244951,92	23,12
13	470697,32	2245147,52	
17	470685,38	2245174,41	29,42
16	470675,25	2245156,29	20,75
15	470675,15	2245156,18	0,15
14	470676,36	2245153,46	2,98
13	470697,32	2245147,52	21,78
<i>Площадь= 10878 кв. м.</i>			

12. ЦЕЛЕВОЕ НАЗНАЧЕНИЕ ЛЕСОВ, ВИД (ВИДЫ) РАЗРЕШЕННОГО ИСПОЛЬЗОВАНИЯ ЛЕСНОГО УЧАСТКА, КОЛИЧЕСТВЕННЫЕ И КАЧЕСТВЕННЫЕ ХАРАКТЕРИСТИКИ ЛЕСНОГО УЧАСТКА, СВЕДЕНИЯ О НАХОЖДЕНИИ ЛЕСНОГО УЧАСТКА В ГРАНИЦАХ ОСОБО ЗАЩИТНЫХ УЧАСТКОВ ЛЕСОВ (В СЛУЧАЕ, ЕСЛИ ПОДГОТОВКА ПРОЕКТА МЕЖЕВАНИЯ ТЕРРИТОРИИ ОСУЩЕСТВЛЯЕТСЯ В ЦЕЛЯХ ОПРЕДЕЛЕНИЯ МЕСТОПОЛОЖЕНИЯ ГРАНИЦ ОБРАЗУЕМЫХ И (ИЛИ) ИЗМЕНЯЕМЫХ ЛЕСНЫХ УЧАСТКОВ)

Подготовка проекта межевания территории не осуществляется в целях определения местоположения границ образуемых и (или) изменяемых лесных участков.

Земли лесного фонда в границах разработки проекта планировки и межевания территории отсутствуют.

13. ПЕРЕЧЕНЬ КАДАСТРОВЫХ НОМЕРОВ СУЩЕСТВУЮЩИХ ЗЕМЕЛЬНЫХ УЧАСТКОВ, НА КОТОРЫХ ЛИНЕЙНЫЙ ОБЪЕКТ МОЖЕТ БЫТЬ РАЗМЕЩЕН НА УСЛОВИЯХ СЕРВИТУТА, ПУБЛИЧНОГО СЕРВИТУТА

Таблица №18

Усл. №	Обозначение образуемой части земельного участка/ земельного участка неразграниченной гос. собственности	S занимаемая кв.м.	Категория земель	Разрешенное использование	Адрес (описание местоположения)	Право пользования земельным участком
17	63:31:0703004:2/чзу1	3188	Земли с/х назначения	Для сельскохозяйственной деятельности	Самарская область, р-н Сергиевский, в границах бывшего колхоза "Волна Революции", в 100 м. юго-восточнее с.Сергиевск, земельный участок расположен в западной части кадастрового квартала 63:31:0703004	1. Установление сервитута (публичного сервитута) в отношении земельного участка, находящегося в государственной или муниципальной собственности согласно ЗК РФ Статья 39.23 2. Установления публичного сервитута согласно ЗК РФ Статья 39.37
18	63:31:0703004:1/чзу1	12539	Земли с/х назначения	Для сельскохозяйственной деятельности	Самарская область, Сергиевский район, в границах бывшего колхоза "Волна революции", в 1,5 км восточнее с. Сергиевск, земельный участок расположен в западной и в центральной части квартала № 63:31:0703004	
19	63:31:0000000:4730/чзу1	3662	Земли с/х назначения	для строительства водовода НФС Сергиевск - КП Сургут	установлено относительно ориентира, расположенного в границах участка. Почтовый адрес ориентира: Российская Федерация, Самарская область, Сергиевский район, НФС Сергиевск - КП Сургут	
20	63:31:0703004:3У1	39263	Земли с/х назначения	-	-	

21	63:31:0000000:3У2	31480	Земли с/х назначения	-	-	
22	63:31:1101001:47/чзУ1	210	Земли населённых пунктов	Для ведения личного подсобного хозяйства	Самарская область, Сергиевский район, п. Сургут, ул. Советская, д. 31	
23	63:31:0000000:1206/чзУ1	2665	Земли населённых пунктов	Под автомобильной дорогой общего пользования "Урал" - Сергиевск	Самарская область, муниципальный район Сергиевский, сельское поселение Суходол	1. Установление сервитута (публичного сервитута) в отношении земельного участка, находящегося в государственной или муниципальной собственности согласно 3К РФ Статья 39.23 2. Установление публичного сервитута в отношении земельного участка, находящегося в государственной или муниципальной собственности согласно 3К РФ Статья 39.37 3. Установление публичного сервитута согласно Федеральному закону от 08.11.2007 №257-ФЗ
24	63:31:0000000:1158/чзУ1	1738	Земли населённых пунктов	под автомобильной дорогой общего пользования "Урал" - Сергиевск - Челно-Вершины (км 0 - км 42,7)	Самарская область, муниципальный район Сергиевский, сельское поселение Сургут	
25	63:31:1006001:10/чзУ1	899	Земли населённых пунктов	Под жилую застройку	Российская Федерация, Самарская область, Сергиевский район, п. Сургут	
26	63:31:0000000:3У3	32497	Земли населённых пунктов	-	-	

27	63:31:0000000:1202/чзу 1	1136	Земли промыш- ленности.*	под автомобильной дорогой общего пользования "Урал" - Сергиевск - Челно-Вершины (км 0 - км 42,7)	Самарская область, муниципальный район Сергиевский, сельское поселение Сургут	1. Установление публичного сервитута согласно Федеральному закону от 08.11.2007 №257-ФЗ 2. Установление сервитута (публичного сервитута) в отношении земельного участка, находящегося в государственной или муниципальной собственности согласно 39.23
28	63:31:1006001:3/чзу1	3039	Земли промыш- ленности.*	для использования под производственную базу	Самарская область, Сергиевский район, на б-ом км автодороги "Урал-Сергиевск-Челно-Вершины"	
29	63:31:1010002:64/чзу1	634	Земли населённых пунктов	под автомобильной дорогой общего пользования Обход с. Сергиевска	Самарская область, муниципальный район Сергиевский, сельское поселение Светлодольск	
30	63:31:0000000:1217/чзу 1	3477	Земли населённых пунктов	Для ведения сельскохозяйственной деятельности	установлено относительно ориентира, расположенного в границах участка. Почтовый адрес ориентира: Российская Федерация, Самарская область, муниципальный район Сергиевский, п. Светлодольск	
31	63:31:0000000:5032/чзу 1	797	Земли населённых пунктов	земельные участки(территории) общего пользования	Самарская область, Сергиевский район, сельское поселение Светлодольск, п. Светлодольск	
32	63:31:0000000:5042/чзу 1	4528	Земли населённых пунктов	Коммунальное обслуживание	Самарская область, муниципальный район Сергиевский, п. Светлодольск	

33	63:31:0000000:3У4	58647	Земли населённых пунктов	-	-	-	
34	63:31:0703004:3У5	27979	Земли с/х назначения	-	-	-	
35	63:31:0000000:4730/чзу 2	2069	Земли с/х назначения	для строительства водовода НФС Сергиевск - КП Сургут	установлено относительно ориентира, расположенного в границах участка. Почтовый адрес ориентира: Российская Федерация, Самарская область, Сергиевский район, НФС Сергиевск - КП Сургут		1. Установление сервитута (публичного сервитута) в отношении земельного участка, находящегося в государственной или муниципальной собственности согласно 3К РФ Статья 39.23 2. Установление публичного сервитута согласно 3К РФ Статья 39.37 3. Установление публичного сервитута согласно Федеральному закону от 08.11.2007 №257-ФЗ
36	63:31:0000000:3У19 (63:31:0000000:5042; 63:31:1006001:3; 63:31:0000000)	168	-	-	-	-	
37	63:31:0000000:1206/чзу 2	225	Земли населённых пунктов	Под автомобильной дорогой общего пользования "Урал" - Сергиевск	Самарская область, муниципальный район Сергиевский, сельское поселение Суходол		

*Земли промышленности, энергетики, транспорта, связи, радиовещания, телевидения, информатики, земли для обеспечения космической деятельности, земли обороны, безопасности и земли иного специального назначения

**14. КАТАЛОГ КООРДИНАТ ХАРАКТЕРНЫХ ТОЧЕК
ОБРАЗУЕМЫХ ЧАСТЕЙ ЗЕМЕЛЬНЫХ УЧАСТКОВ**

17- 63:31:0703004:2/чзу1

Таблица №19

Номер	X	Y	Длина
1	470600,73	2244895,63	
7	470625,31	2244956,75	65,88
6	470597,15	2244964,54	29,21
5	470550,68	2244854,79	119,18
4	470550,64	2244854,78	0,05
3	470561,51	2244856,43	11,00
2	470583,88	2244885,04	36,32
1	470600,73	2244895,63	19,90

8	470666,99	2245146,57	
13	470672,79	2245153,45	9,00
12	470673,48	2245154,28	1,08
11	470675,15	2245156,19	2,53
10	470661,85	2245186,06	32,71
9	470653,25	2245177,46	12,16
8	470666,99	2245146,57	33,81
Площадь= 3188 кв. м.			

18- 63:31:0703004:1/чзу1

Таблица №20

Номер	X	Y	Длина
1	470356,59	2244578,77	
12	470359,14	2244592,43	13,90
11	470354,04	2244607,07	15,50
10	470350,50	2244610,16	4,70
9	470143,73	2244401,72	293,61
8	470144,94	2244400,46	1,75
7	470158,12	2244390,34	16,62
6	470169,28	2244390,34	11,16
5	470182,90	2244402,98	18,58
4	470231,83	2244449,37	67,43
3	470257,07	2244470,31	32,79
2	470326,55	2244539,76	98,24
1	470356,59	2244578,77	49,24
13	470625,31	2244956,76	
16	470658,01	2245038,07	87,64
15	470631,36	2245045,31	27,62
14	470597,16	2244964,54	87,71

13	470625,31	2244956,76	29,21
17	470658,39	2245039,02	
26	470661,62	2245047,05	8,66
25	470662,77	2245050,21	3,36
24	470647,14	2245054,65	16,25
23	470683,74	2245136,89	90,02
22	470676,89	2245152,28	16,84
21	470672,79	2245153,44	4,26
20	470667,00	2245146,56	9,00
19	470670,70	2245138,23	9,12
18	470631,75	2245046,25	99,88
17	470658,39	2245039,02	27,60
27	470676,36	2245153,46	
29	470675,15	2245156,18	2,98
28	470673,49	2245154,27	2,53
27	470676,36	2245153,46	2,99
Площадь= 12539 кв. м.			

19- 63:31:0000000:4730/чзу1

Таблица №21

Номер	X	Y	Длина
1	469535,58	2244372,55	
6	469536,33	2244379,80	7,29
5	469381,89	2244397,03	155,40
4	469292,54	2244398,83	89,37
3	469292,45	2244392,12	6,71
2	469386,98	2244390,33	94,55
1	469535,58	2244372,55	149,66
7	469995,48	2244296,94	
18	469995,71	2244303,98	7,04
17	469933,43	2244308,60	62,45
16	469879,45	2244328,06	57,37
15	469602,95	2244372,29	280,02
14	469603,98	2244364,38	7,98
13	469657,80	2244357,93	54,21
12	469705,43	2244348,72	48,51

11	469822,65	2244335,83	117,93
10	469857,04	2244329,96	34,89
9	469885,92	2244322,62	29,80
8	469926,17	2244306,31	43,43
7	469995,48	2244296,94	69,94
19	470072,77	2244286,09	
26	470072,66	2244286,89	0,81
25	470067,99	2244295,24	9,57
24	470047,61	2244298,01	20,57
23	470046,83	2244289,99	8,06
22	470064,05	2244287,66	17,38
21	470065,62	2244284,61	3,43
20	470066,36	2244279,69	4,98
19	470072,77	2244286,09	9,05
Площадь= 3662 кв. м.			

20- 63:31:0703004:3У1

Таблица №22

Номер	X	Y	Длина
1	470257,07	2244470,31	
39	470231,83	2244449,37	32,79
38	470182,90	2244402,98	67,43
37	470169,28	2244390,34	18,58
36	470158,12	2244390,34	11,16

35	470144,94	2244400,46	16,62
34	470143,73	2244401,72	1,75
33	470043,27	2244300,45	142,64
32	469995,71	2244303,98	47,70
31	469995,48	2244296,94	7,04
30	469926,17	2244306,31	69,94

29	469885,92	2244322,62	43,43
28	469857,04	2244329,96	29,80
27	469822,65	2244335,83	34,89
26	469705,43	2244348,72	117,93
25	469657,80	2244357,93	48,51
24	469603,98	2244364,38	54,21
23	469602,95	2244372,29	7,98
22	469601,40	2244372,54	1,57
21	469536,33	2244379,80	65,48
20	469535,58	2244372,55	7,29
19	469386,98	2244390,33	149,66
18	469292,45	2244392,12	94,55
17	469292,54	2244398,83	6,71
16	469241,73	2244399,86	50,82
15	469235,72	2244369,97	30,48
14	469379,92	2244367,06	144,23
13	469597,37	2244342,80	218,80
12	469871,93	2244298,88	278,05
11	469927,11	2244278,99	58,66
10	470055,58	2244268,91	128,86
9	470066,36	2244279,69	15,25
8	470065,62	2244284,61	4,98
7	470064,05	2244287,66	3,43
6	470046,83	2244289,99	17,38
5	470047,61	2244298,01	8,06
4	470067,99	2244295,24	20,57
3	470072,66	2244286,89	9,57
2	470072,77	2244286,09	0,81
1	470257,07	2244470,31	260,58
40	470360,33	2244573,52	
64	470369,98	2244587,80	17,24
63	470387,63	2244613,94	31,54
62	470433,88	2244650,66	59,05
61	470449,38	2244652,46	15,60
60	470524,45	2244713,36	96,67
59	470552,31	2244781,52	73,63
58	470549,77	2244789,33	8,22
57	470548,99	2244811,14	21,82
56	470564,33	2244846,90	38,90
55	470581,58	2244848,01	17,28
54	470600,73	2244895,63	51,32
53	470583,88	2244885,04	19,90
52	470561,51	2244856,43	36,32

51	470550,64	2244854,78	11,00
50	470533,36	2244851,18	17,65
49	470522,11	2244824,62	28,84
48	470528,55	2244802,49	23,04
47	470499,73	2244734,40	73,94
46	470373,83	2244633,68	161,23
45	470350,50	2244610,16	33,12
44	470354,04	2244607,07	4,70
43	470359,14	2244592,43	15,50
42	470356,59	2244578,77	13,90
41	470326,55	2244539,76	49,24
40	470360,33	2244573,52	47,76
65	470653,25	2245177,46	
74	470661,85	2245186,06	12,16
73	470606,88	2245309,53	135,15
72	470603,95	2245316,12	7,21
71	470600,82	2245323,16	7,70
70	470566,20	2245400,92	85,12
69	470561,39	2245398,83	5,24
68	470561,10	2245398,65	0,35
67	470573,97	2245372,43	29,20
66	470584,10	2245332,95	40,76
65	470653,25	2245177,46	170,17
75	470625,31	2244956,75	
75	470625,31	2244956,76	0,01
76	470597,16	2244964,54	29,21
76	470597,15	2244964,54	0,01
75	470625,31	2244956,75	29,21
79	470658,01	2245038,07	
82	470658,39	2245039,02	1,02
81	470631,75	2245046,25	27,60
80	470631,36	2245045,31	1,02
79	470658,01	2245038,07	27,62
83	470676,89	2245152,28	
88	470676,36	2245153,46	1,29
87	470673,49	2245154,27	2,99
86	470673,48	2245154,28	0,01
85	470672,79	2245153,45	1,08
84	470672,79	2245153,44	0,01
83	470676,89	2245152,28	4,26

Площадъ= 39263 кв. м.

21- 63:31:000000:3У2

Таблица №23

Номер	X	У	Длина
1	467780,96	2243307,09	
6	467747,61	2243326,57	38,61
5	467745,79	2243323,58	3,50
4	467743,53	2243302,32	21,38
3	467778,00	2243282,19	39,92
2	467778,52	2243306,42	24,24
1	467780,96	2243307,09	2,53
7	467882,35	2243337,70	
15	467877,67	2243361,24	24,00
14	467873,74	2243359,17	4,44
13	467874,02	2243356,78	2,41
12	467876,22	2243337,71	19,20
11	467859,04	2243346,66	19,37
10	467843,36	2243324,35	27,27
9	467878,25	2243333,99	36,20
8	467879,98	2243336,46	3,02
7	467882,35	2243337,70	2,68
16	467909,67	2243357,60	
21	467888,64	2243367,10	23,08

20	467888,59	2243367,00	0,11
19	467885,57	2243365,41	3,41
18	467891,12	2243342,30	23,77
17	467905,93	2243350,06	16,72
16	467909,67	2243357,60	8,42
22	468317,88	2243974,89	
38	468401,32	2244116,71	164,54
37	468487,97	2244231,50	143,82
36	468431,30	2244204,78	62,65
35	468376,16	2244133,10	90,44
34	468292,57	2243991,04	164,82
33	468123,81	2243746,40	297,20
32	468095,38	2243701,40	53,23
31	468074,21	2243693,06	22,75
30	468041,35	2243648,44	55,42
29	468024,48	2243605,40	46,23
28	468024,16	2243602,71	2,71
27	468029,17	2243614,90	13,18
26	468059,76	2243598,09	34,91
25	468061,07	2243613,41	15,38

24	468122,84	2243702,35	108,28
23	468131,34	2243704,48	8,76
22	468317,88	2243974,89	328,52
39	469235,72	2244369,97	
47	469241,73	2244399,86	30,48
46	469217,98	2244400,33	23,76
45	469217,98	2244393,53	6,80
44	469189,94	2244394,06	28,05
43	469187,37	2244395,00	2,74

42	468985,31	2244560,15	260,97
41	468977,74	2244538,88	22,57
40	469177,69	2244371,14	260,99
39	469235,72	2244369,97	58,04
42	468985,31	2244560,15	
48	468988,49	2244568,90	9,31
42	468985,31	2244560,15	9,31

Площадь= 31480 кв. м.

22- 63:31:1101001:47/чзу1

Таблица №24

Номер	X	Y	Длина
1	468562,57	2244342,08	
6	468569,08	2244355,86	15,24
5	468560,00	2244360,74	10,31
4	468548,79	2244344,39	19,83
3	468551,94	2244343,33	3,32
2	468555,11	2244342,61	3,25
1	468562,57	2244342,08	7,48

Площадь= 210 кв. м.

23- 63:31:0000000:1206/чзу1

Таблица №25

Номер	X	Y	Длина
1	467961,01	2243591,69	
9	467957,68	2243655,96	64,36
8	467963,92	2243710,68	55,08
7	467950,87	2243720,92	16,59
6	467940,92	2243702,17	21,22
5	467942,78	2243701,84	1,89
4	467937,62	2243656,58	45,56
3	467941,58	2243579,94	76,74
2	467946,93	2243576,77	6,22
1	467961,01	2243591,69	20,50

Площадь= 2665 кв. м.

24- 63:31:0000000:1158/чзу1

Таблица №26

Номер	X	Y	Длина
1	467693,22	2243358,33	
6	467614,02	2243404,57	91,71
5	467605,82	2243389,25	17,38
4	467608,31	2243388,01	2,78
3	467627,08	2243378,52	21,03
2	467687,05	2243348,23	67,18
1	467693,22	2243358,33	11,83

7	467927,89	2243394,31	
12	467928,32	2243395,17	0,97
11	467919,94	2243399,13	9,27
10	467935,84	2243416,01	23,19
9	467917,16	2243424,46	20,50
8	467906,71	2243403,43	23,48
7	467927,89	2243394,31	23,07

Площадь= 1738 кв. м.

25- 63:31:1006001:10/чзу1

Таблица №27

Номер	X	Y	Длина
1	467743,50	2243302,34	
5	467746,15	2243327,42	25,22
4	467717,02	2243344,43	33,74
3	467706,75	2243328,21	19,20
2	467707,20	2243323,53	4,70
1	467743,50	2243302,34	42,04

Площадь= 899 кв. м.

26- 63:31:000000:3У3

Таблица №28

Номер	Х	У	Длина
1	467687,05	2243348,23	
12	467627,08	2243378,52	67,18
11	467608,31	2243388,01	21,03
10	467605,82	2243389,25	2,78
9	467614,02	2243404,57	17,38
8	467603,11	2243410,95	12,64
7	467389,35	2243506,54	234,16
6	467327,80	2243538,08	69,16
5	467366,70	2243491,48	60,70
4	467592,59	2243390,46	247,45
3	467624,52	2243371,81	36,98
2	467681,22	2243338,70	65,66
1	467687,05	2243348,23	11,17
13	467970,03	2243468,01	
19	467950,41	2243480,07	23,03
18	467930,37	2243451,03	35,29
17	467917,16	2243424,46	29,68
16	467935,84	2243416,01	20,50
15	467941,82	2243422,36	8,72
14	467950,24	2243439,32	18,94
13	467970,03	2243468,01	34,86
20	468024,16	2243602,71	
22	468024,48	2243605,40	2,71
21	468008,16	2243563,79	44,69
20	468024,16	2243602,71	42,08
23	468487,97	2244231,50	
48	468550,22	2244313,96	103,32

47	468561,55	2244328,71	18,59
46	468570,64	2244329,99	9,18
45	468586,07	2244352,68	27,44
44	468583,08	2244363,51	11,24
43	468807,05	2244682,08	389,42
42	468977,74	2244538,88	222,80
41	468985,31	2244560,15	22,57
40	468988,49	2244568,90	9,31
39	468801,50	2244725,66	244,01
38	468558,88	2244376,09	425,52
37	468561,78	2244363,35	13,06
36	468560,00	2244360,74	3,16
35	468569,08	2244355,86	10,31
34	468562,57	2244342,08	15,24
33	468555,11	2244342,61	7,48
32	468551,94	2244343,33	3,25
31	468548,79	2244344,39	3,32
30	468547,94	2244343,15	1,50
29	468535,43	2244343,21	12,52
28	468494,62	2244292,71	64,93
27	468498,43	2244284,19	9,34
26	468480,24	2244265,70	25,94
25	468478,16	2244265,68	2,08
24	468431,30	2244204,78	76,84
23	468487,97	2244231,50	62,65

Площадь= 32497 кв. м.

27- 63:31:000000:1202/чзу1

Таблица №29

Номер	Х	У	Длина
1	467876,22	2243337,71	
5	467874,02	2243356,78	19,20
4	467873,74	2243359,17	2,41
3	467864,35	2243354,22	10,62
2	467859,04	2243346,66	9,24
1	467876,22	2243337,71	19,37
6	467909,67	2243357,60	
9	467927,89	2243394,31	40,98
8	467906,71	2243403,43	23,07
7	467888,64	2243367,10	40,57
6	467909,67	2243357,60	23,08

Площадь= 1136 кв. м.

28- 63:31:1006001:3/чзу1

Таблица №30

Номер	Х	У	Длина
1	467862,69	2243296,66	
10	467861,21	2243309,75	13,17
9	467878,25	2243333,99	29,63
8	467843,36	2243324,35	36,20
7	467816,61	2243286,28	46,53
6	467780,96	2243307,09	41,28
5	467778,52	2243306,42	2,53
4	467778,00	2243282,19	24,24

3	467823,27	2243255,75	52,43
2	467850,62	2243294,67	47,57
1	467862,69	2243296,66	12,23
11	467882,35	2243337,70	
14	467891,12	2243342,30	9,90
13	467885,57	2243365,41	23,77
12	467877,67	2243361,24	8,93
11	467882,35	2243337,70	24,00

Площадь= 3039 кв. м.

29- 63:31:1010002:64/чзу1

Таблица №31

Номер	X	У	Длина
1	467707,17	2243323,55	
6	467706,72	2243328,22	4,69
5	467716,99	2243344,45	19,21
4	467693,22	2243358,33	27,53
3	467687,05	2243348,23	11,83
2	467681,22	2243338,70	11,17
1	467707,17	2243323,55	30,05
<i>Площадь= 634 кв. м.</i>			

30- 63:31:0000000:1217/чзу1

Таблица №32

Номер	X	У	Длина
1	466327,92	2242743,57	
6	466254,36	2242751,05	73,94
5	466164,39	2242756,39	90,13
4	466123,43	2242761,02	41,22
3	466076,83	2242759,75	46,62
2	466074,44	2242736,68	23,20
1	466327,92	2242743,57	253,58
<i>Площадь= 3477 кв. м.</i>			

31- 63:31:0000000:5032/чзу1

Таблица №33

Номер	X	У	Длина
1	465978,75	2242719,23	
5	465969,91	2242743,30	25,65
4	465969,81	2242742,74	0,57
3	465935,86	2242743,93	33,97
2	465944,88	2242720,12	25,46
1	465978,75	2242719,23	33,88
<i>Площадь= 797 кв. м.</i>			

32- 63:31:0000000:5042/чзу1

Таблица №34

Номер	X	У	Длина
1	465837,63	2242734,10	
11	465837,63	2242746,71	12,61
10	465805,50	2242742,12	32,46
9	465799,29	2242765,68	24,36
8	465695,26	2242766,06	104,03
7	465675,63	2242765,55	19,63
6	465676,24	2242743,00	22,56
5	465694,48	2242743,06	18,24
4	465781,55	2242742,75	87,07
3	465788,64	2242716,01	27,66
2	465835,91	2242722,61	47,73
1	465837,63	2242734,10	11,62
12	466366,31	2243323,10	
34	466366,40	2243363,14	40,03
33	466355,56	2243365,31	11,05
32	466355,56	2243338,60	26,71
31	466355,58	2243338,17	0,43
30	466355,62	2243337,83	0,35

29	466355,69	2243337,49	0,35
28	466355,80	2243337,16	0,35
27	466355,93	2243336,84	0,35
26	466356,09	2243336,53	0,35
25	466356,27	2243336,24	0,35
24	466356,48	2243335,97	0,35
23	466356,71	2243335,71	0,35
22	466356,96	2243335,47	0,35
21	466357,23	2243335,26	0,35
20	466357,52	2243335,07	0,35
19	466357,83	2243334,91	0,35
18	466358,14	2243334,77	0,35
17	466358,47	2243334,67	0,35
16	466358,89	2243334,57	0,43
15	466364,21	2243333,19	5,50
14	466364,19	2243324,08	9,12
13	466361,85	2243323,80	2,36
12	466366,31	2243323,10	4,51
<i>Площадь= 4528 кв. м.</i>			

33- 63:31:0000000:3У4

Таблица №35

Номер	X	У	Длина
1	465944,88	2242720,12	
11	465935,86	2242743,93	25,46

10	465841,34	2242747,24	94,58
9	465837,63	2242746,71	3,74
8	465837,63	2242734,10	12,61

7	465835,91	2242722,61	11,62
6	465840,50	2242723,25	4,63
5	465861,58	2242722,51	21,10
4	465863,13	2242728,72	6,40
3	465886,46	2242725,29	23,58
2	465886,25	2242721,65	3,65
1	465944,88	2242720,12	58,65
12	466076,83	2242759,75	
18	465972,31	2242756,91	104,56
17	465969,91	2242743,30	13,82
16	465978,75	2242719,23	25,65
15	465988,96	2242718,96	10,22
14	465991,70	2242734,43	15,70
13	466074,44	2242736,68	82,77
12	466076,83	2242759,75	23,20
19	466365,02	2242744,58	
49	466366,31	2243323,10	578,53
48	466361,85	2243323,80	4,51
47	466360,06	2243323,59	1,80
46	466359,62	2243323,61	0,44
45	466359,26	2243323,60	0,35
44	466358,92	2243323,56	0,35
43	466358,57	2243323,49	0,35
42	466358,23	2243323,39	0,35
41	466357,91	2243323,26	0,35
40	466357,59	2243323,10	0,35
39	466357,30	2243322,91	0,35
38	466357,01	2243322,70	0,35
37	466356,75	2243322,46	0,35
36	466356,51	2243322,21	0,35
35	466356,30	2243321,93	0,35
34	466356,11	2243321,63	0,35
33	466355,94	2243321,32	0,35
32	466355,81	2243321,00	0,35
31	466355,70	2243320,66	0,35
30	466355,62	2243320,32	0,35
29	466355,58	2243319,97	0,35
28	466355,56	2243319,53	0,44
27	466355,56	2243105,85	213,67

26	466342,32	2243100,09	14,44
25	466342,31	2243096,64	3,45
24	466342,07	2242766,96	329,68
23	466123,43	2242761,02	218,72
22	466164,39	2242756,39	41,22
21	466254,36	2242751,05	90,13
20	466327,92	2242743,57	73,94
19	466365,02	2242744,58	37,11
50	466366,40	2243363,14	
53	466367,12	2243687,64	324,51
52	466355,58	2243692,75	12,62
51	466355,56	2243365,31	327,44
50	466366,40	2243363,14	11,05
54	467244,77	2243196,45	
70	467355,97	2243496,46	319,96
69	467358,78	2243495,02	3,16
68	467366,70	2243491,48	8,67
67	467327,80	2243538,08	60,70
66	467178,10	2243614,79	168,22
65	467162,64	2243638,17	28,03
64	466605,26	2243899,95	615,80
63	466396,61	2243786,68	237,41
62	466432,39	2243770,08	39,45
61	466429,43	2243763,66	7,08
60	466489,67	2243794,87	67,85
59	466605,58	2243868,20	137,15
58	467141,04	2243619,29	590,48
57	467156,91	2243593,59	30,21
56	467337,03	2243502,41	201,89
55	467226,01	2243203,40	318,96
54	467244,77	2243196,45	20,00
71	467341,05	2243465,53	
72	467342,11	2243467,64	2,36
73	467340,01	2243468,69	2,35
74	467338,95	2243466,59	2,35
71	467341,05	2243465,53	2,35

Площадь= 58647 кв. м.

34- 63:31:0703004:3У5

Таблица №36

Номер	Х	У	Длина
1	470656,89	2245446,31	
36	470746,10	2245492,32	100,38
35	470676,81	2245626,73	151,21
34	470660,41	2245570,98	58,11
33	470638,78	2245576,77	22,39
32	470631,03	2245539,17	38,39
31	470625,74	2245532,61	8,43
30	470614,69	2245528,55	11,77
29	470585,12	2245524,81	29,80
28	470561,29	2245526,83	23,92
27	470535,99	2245588,51	66,66
26	470482,67	2245599,81	54,50
25	470444,01	2245592,48	39,35
24	470427,15	2245572,90	25,84
23	470417,34	2245484,28	89,16
22	470468,65	2245356,08	138,08
21	470553,92	2245394,25	93,42
20	470561,39	2245398,83	8,77
19	470566,20	2245400,92	5,24

18	470565,56	2245402,34	1,56
17	470562,45	2245409,82	8,10
16	470555,36	2245406,55	7,81
15	470505,04	2245439,51	60,15
14	470442,15	2245466,92	68,60
13	470427,57	2245483,35	21,97
12	470441,63	2245503,94	24,94
11	470432,74	2245564,93	61,63
10	470443,04	2245578,76	17,24
9	470468,04	2245579,92	25,03
8	470532,10	2245576,91	64,13
7	470551,87	2245530,16	50,76
6	470560,73	2245520,48	13,12
5	470590,02	2245521,15	29,30
4	470585,37	2245420,41	100,85
3	470577,74	2245416,89	8,40
2	470581,81	2245407,73	10,02
1	470656,89	2245446,31	84,41

Площадь= 27979 кв. м.

35 - 63:31:0000000:4730/чзү2

Таблица №37

Номер	X	У	Длина
1	469217,98	2244393,53	
7	469217,98	2244400,33	6,80
6	469188,86	2244400,92	29,12
5	468988,49	2244568,90	261,47
4	468985,31	2244560,15	9,31
3	469187,37	2244395,00	260,97
2	469189,94	2244394,06	2,74
1	469217,98	2244393,53	28,05
Площадь= 2069 кв. м.			

36 - 63:31:0000000:3У19

Таблица №38

Номер	X	У	Длина
1	465696,45	2242752,36	
4	465696,45	2242756,37	4,02
3	465694,45	2242756,37	2,00
2	465694,45	2242752,36	4,02
1	465696,45	2242752,36	2,00
5	466360,49	2243319,78	
8	466360,48	2243321,78	2,00
7	466356,48	2243321,75	4,01
6	466356,48	2243319,75	2,00
5	466360,49	2243319,78	4,01
9	466360,63	2243379,83	
12	466360,63	2243381,83	2,00
11	466356,60	2243381,80	4,03
10	466356,60	2243379,80	2,00
9	466360,63	2243379,83	4,03
13	466360,59	2243276,81	
18	466360,59	2243278,81	2,00
17	466358,46	2243278,78	2,13
16	466356,62	2243278,78	1,84
15	466356,62	2243276,78	2,00
14	466358,50	2243276,78	1,88
13	466360,59	2243276,81	2,08
19	466454,70	2243794,75	
26	466454,70	2243796,75	2,00
25	466453,45	2243796,75	1,25
24	466453,45	2243798,71	1,95
23	466451,45	2243798,71	2,00
22	466451,45	2243796,71	2,00
21	466452,70	2243796,71	1,25
20	466452,70	2243794,75	1,95
19	466454,70	2243794,75	2,00
27	466570,41	2243873,36	
34	466570,41	2243875,36	2,00
33	466569,10	2243875,36	1,31
32	466569,10	2243877,16	1,80
31	466567,10	2243877,16	2,00
30	466567,10	2243875,16	2,00
29	466568,41	2243875,16	1,31
28	466568,41	2243873,36	1,80
27	466570,41	2243873,36	2,00
35	467242,15	2243566,42	
40	467242,15	2243568,42	2,00
38	467241,20	2243568,42	0,95
38	467241,20	2243568,42	0,00
37	467240,15	2243568,42	1,05
36	467240,15	2243566,42	2,00
35	467242,15	2243566,42	2,00
41	467243,20	2243568,42	
44	467243,20	2243570,42	2,00
43	467241,20	2243570,42	2,00

38	467241,20	2243568,42	2,00
40	467242,15	2243568,42	0,95
40	467242,15	2243568,42	0,00
41	467243,20	2243568,42	1,05
45	467264,46	2243555,04	
50	467264,46	2243557,04	2,00
48	467263,51	2243557,04	0,95
48	467263,51	2243557,04	0,00
47	467262,46	2243557,04	1,05
46	467262,46	2243555,04	2,00
45	467264,46	2243555,04	2,00
51	467265,51	2243557,04	
54	467265,51	2243559,04	2,00
53	467263,51	2243559,04	2,00
48	467263,51	2243557,04	2,00
50	467264,46	2243557,04	0,95
50	467264,46	2243557,04	0,00
51	467265,51	2243557,04	1,05
55	467768,66	2243301,71	
58	467768,66	2243303,71	2,00
57	467766,66	2243303,71	2,00
56	467766,66	2243301,71	2,00
55	467768,66	2243301,71	2,00
59	467769,34	2243298,84	
62	467769,34	2243300,84	2,00
61	467767,34	2243300,84	2,00
60	467767,34	2243298,84	2,00
59	467769,34	2243298,84	2,00
63	467820,47	2243271,39	
66	467820,47	2243273,39	2,00
65	467818,47	2243273,39	2,00
64	467818,47	2243271,39	2,00
63	467820,47	2243271,39	2,00
67	467821,15	2243268,52	
70	467821,15	2243270,52	2,00
69	467819,15	2243270,52	2,00
68	467819,15	2243268,52	2,00
67	467821,15	2243268,52	2,00
71	467898,70	2243356,01	
78	467898,70	2243358,01	2,00
77	467897,04	2243358,01	1,65
76	467897,04	2243359,59	1,58
75	467895,04	2243359,59	2,00
74	467895,04	2243357,59	2,00
73	467896,70	2243357,59	1,65
72	467896,70	2243356,01	1,58
71	467898,70	2243356,01	2,00
79	468205,17	2243828,57	
84	468205,17	2243829,39	0,82
83	468205,22	2243829,39	0,06
82	468205,22	2243830,57	1,18

81	468203,22	2243830,57	2,00
80	468203,22	2243828,57	2,00
79	468205,17	2243828,57	1,94
85	468207,17	2243827,39	
88	468207,17	2243829,39	2,00
83	468205,22	2243829,39	1,94
87	468205,22	2243828,57	0,82
79	468205,17	2243828,57	0,06
86	468205,17	2243827,39	1,18
85	468207,17	2243827,39	2,00
89	469138,29	2244422,37	
92	469138,29	2244424,37	2,00
91	469136,29	2244424,37	2,00
90	469136,29	2244422,37	2,00
89	469138,29	2244422,37	2,00
93	469139,14	2244424,54	
96	469139,14	2244426,54	2,00
95	469137,14	2244426,54	2,00
94	469137,14	2244424,54	2,00
93	469139,14	2244424,54	2,00
97	469168,88	2244396,66	
100	469168,88	2244398,66	2,00
99	469166,88	2244398,66	2,00
98	469166,88	2244396,66	2,00
97	469168,88	2244396,66	2,00
101	469169,74	2244398,83	
104	469169,74	2244400,83	2,00
103	469167,74	2244400,83	2,00
102	469167,74	2244398,83	2,00
101	469169,74	2244398,83	2,00
105	469218,96	2244383,11	
108	469218,96	2244385,11	2,00
107	469216,96	2244385,11	2,00
106	469216,96	2244383,11	2,00
105	469218,96	2244383,11	2,00
109	469218,98	2244385,30	
112	469218,98	2244387,30	2,00
111	469216,98	2244387,30	2,00
110	469216,98	2244385,30	2,00
109	469218,98	2244385,30	2,00
113	469283,91	2244381,87	
116	469283,91	2244383,87	2,00
115	469281,91	2244383,87	2,00
114	469281,91	2244381,87	2,00
113	469283,91	2244381,87	2,00
117	469283,94	2244384,06	
120	469283,94	2244386,06	2,00
119	469281,94	2244386,06	2,00
118	469281,94	2244384,06	2,00
117	469283,94	2244384,06	2,00
121	470005,88	2244286,26	
124	470005,88	2244288,26	2,00

123	470003,88	2244288,26	2,00
122	470003,88	2244286,26	2,00
121	470005,88	2244286,26	2,00
125	470006,01	2244288,36	
128	470006,01	2244290,36	2,00
127	470004,01	2244290,36	2,00
126	470004,01	2244288,36	2,00
125	470006,01	2244288,36	2,00
129	470036,00	2244286,21	
132	470036,00	2244288,21	2,00
131	470034,00	2244288,21	2,00
130	470034,00	2244286,21	2,00
129	470036,00	2244286,21	2,00
133	470036,96	2244283,98	
136	470036,96	2244285,98	2,00
135	470034,96	2244285,98	2,00
134	470034,96	2244283,98	2,00
133	470036,96	2244283,98	2,00
137	470380,75	2244626,02	
144	470380,75	2244628,02	2,00
143	470379,32	2244628,02	1,43
142	470379,32	2244629,90	1,89
141	470377,32	2244629,90	2,00
140	470377,32	2244627,90	2,00
139	470378,75	2244627,90	1,43
138	470378,75	2244626,02	1,89
137	470380,75	2244626,02	2,00
145	470450,93	2244685,70	
148	470450,93	2244687,70	2,00
147	470448,93	2244687,70	2,00
146	470448,93	2244685,70	2,00
145	470450,93	2244685,70	2,00
149	470452,93	2244684,35	
152	470452,93	2244686,35	2,00
151	470450,93	2244686,35	2,00
150	470450,93	2244684,35	2,00
149	470452,93	2244684,35	2,00
153	470674,12	2245123,60	
156	470674,12	2245125,60	2,00
155	470672,12	2245125,60	2,00
154	470672,12	2245123,60	2,00
153	470674,12	2245123,60	2,00
157	470676,70	2245123,73	
160	470676,70	2245125,73	2,00
159	470674,70	2245125,73	2,00
158	470674,70	2245123,73	2,00
157	470676,70	2245123,73	2,00

Площадь= 168 кв. м.

37 - 63:31:000000:1206/чзү2

Таблица №39

Номер	X	Y	Длина
1	467959,26	2243569,48	
4	467968,04	2243587,53	20,07
3	467961,01	2243591,69	8,17
2	467946,93	2243576,77	20,50
1	467959,26	2243569,48	14,33

Площадь= 225 кв. м.

15. СВЕДЕНИЯ О ГРАНИЦАХ ТЕРРИТОРИИ, В ОТНОШЕНИИ КОТОРОЙ УТВЕРЖДЕН ПРОЕКТ МЕЖЕВАНИЯ

В таблице №40 представлен перечень координат характерных точек границ территории, в отношении которой утверждается проект межевания территории.

Таблица №40

Номер	X	У	Длина
1	471359,09	2244869,43	
187	471889,18	2245186,90	617,89
186	472006,55	2245267,82	142,55
185	471989,44	2245292,46	30,00
184	471873,22	2245212,31	141,18
183	471353,50	2244901,05	605,80
182	471253,60	2244920,18	101,71
181	471043,40	2244973,44	216,84
180	470677,67	2245072,00	378,78
179	470707,86	2245136,12	70,87
178	470588,23	2245405,41	294,67
177	470659,17	2245441,87	79,76
176	470752,83	2245490,17	105,38
175	470678,96	2245633,46	161,21
174	470673,42	2245632,93	5,56
173	470656,99	2245577,07	58,23
172	470634,95	2245582,97	22,82
171	470626,38	2245541,36	42,48
170	470622,72	2245536,82	5,83
169	470613,50	2245533,44	9,82
168	470585,02	2245529,84	28,71
167	470564,76	2245531,56	20,33
166	470539,61	2245592,85	66,25
165	470482,72	2245604,91	58,15
164	470441,36	2245597,07	42,10
163	470422,35	2245574,99	29,14
162	470412,23	2245483,58	91,97
161	470465,94	2245349,39	144,54
160	470556,25	2245389,82	98,95
159	470559,03	2245391,52	3,25
158	470569,26	2245370,69	23,20
157	470579,37	2245331,31	40,66
156	470665,25	2245138,18	211,36
155	470547,10	2244859,15	303,01
154	470529,77	2244855,54	17,70
153	470516,82	2244824,93	33,24
152	470523,25	2244802,80	23,04
151	470495,61	2244737,51	70,90
150	470370,48	2244637,41	160,25
149	470041,35	2244305,61	467,35
148	469934,48	2244313,54	107,16
147	469880,71	2244332,92	57,16
146	469602,08	2244377,49	282,17
145	469382,44	2244402,00	221,00
144	469382,22	2244402,02	0,23
143	469190,73	2244405,89	191,53
142	468800,51	2244733,01	509,19
141	468553,51	2244377,13	433,20
140	468556,42	2244364,37	13,08
139	468545,32	2244348,16	19,65
138	468533,05	2244348,23	12,27
137	468488,80	2244293,47	70,40
136	468492,47	2244285,26	8,99
135	468478,13	2244270,68	20,45
134	468475,68	2244270,67	2,45
133	468372,00	2244135,90	170,03
132	468288,35	2243993,73	164,95
131	468119,63	2243749,16	297,12
130	468093,51	2243707,81	48,91
129	468070,26	2243699,06	24,84
128	468033,22	2243649,04	62,24
127	468002,90	2243572,71	82,13
126	467965,86	2243594,62	43,04
125	467962,69	2243655,80	61,26
124	467969,20	2243712,89	57,46
123	467949,25	2243728,54	25,36
122	467936,50	2243704,51	27,20
121	467934,77	2243701,25	3,69
120	467937,38	2243698,64	3,69
119	467932,65	2243657,15	41,76
118	467932,60	2243656,74	0,41
117	467936,72	2243577,00	79,84
116	467987,14	2243547,18	58,58
115	467920,25	2243448,80	118,97
114	467908,18	2243417,63	33,42
113	467884,83	2243370,67	52,44
112	467860,95	2243358,08	27,00
111	467815,16	2243292,91	79,65
110	467605,40	2243415,40	242,90
109	467391,51	2243511,05	234,30
108	467181,54	2243618,64	235,93
107	467166,04	2243642,10	28,12
106	466605,10	2243905,55	619,73
105	466597,85	2243901,62	8,24
104	466595,93	2243902,52	2,13
103	466562,58	2243884,52	37,90
102	466554,41	2243878,04	10,43
101	466396,43	2243792,28	179,75
100	466345,48	2243815,91	56,17
99	466298,06	2243713,62	112,75
98	466337,76	2243695,22	43,76
97	466337,33	2243121,94	573,28
96	466329,72	2243119,50	7,99
95	466329,56	2243088,63	30,87
94	466337,31	2243092,45	8,65
93	466337,07	2242771,83	320,63
92	465968,09	2242761,79	369,11
91	465965,64	2242747,89	14,12
90	465841,07	2242752,25	124,65
89	465809,20	2242747,70	32,19
88	465803,14	2242770,67	23,75
87	465695,20	2242771,06	107,94
86	465670,50	2242770,42	24,71
85	465671,37	2242737,98	32,45
84	465694,48	2242738,06	23,11
83	465777,70	2242737,76	83,22
82	465784,94	2242710,45	28,26
81	465840,76	2242718,24	56,36
80	465865,45	2242717,37	24,71
79	465866,88	2242723,12	5,92
78	465881,30	2242720,99	14,57
77	465881,85	2242716,76	4,27
76	465993,14	2242713,85	111,32
75	465995,91	2242729,54	15,93
74	466370,01	2242739,71	374,23
73	466372,10	2243679,84	940,13
72	466392,05	2243670,64	21,97
71	466433,25	2243760,01	98,40
70	466492,17	2243790,53	66,35

69	466605,94	2243862,51	134,64
68	467137,57	2243615,39	586,26
67	467153,39	2243589,76	30,12
66	467330,79	2243499,97	198,83
65	467219,59	2243200,45	319,49
64	467247,72	2243190,02	30,00
63	467358,74	2243489,56	319,45
62	467590,30	2243386,00	253,66
61	467824,72	2243249,12	271,46
60	467853,50	2243290,08	50,06
59	467868,19	2243292,50	14,88
58	467866,39	2243308,42	16,03
57	467883,38	2243332,59	29,54
56	467909,69	2243346,38	29,71
55	467935,07	2243397,52	57,09
54	467928,30	2243400,71	7,49
53	467945,97	2243419,47	25,77
52	467954,55	2243436,78	19,32
51	467971,57	2243461,44	29,96
50	468012,22	2243438,83	46,51
49	468069,00	2243420,27	59,74
48	468110,14	2243430,69	42,44
47	468152,25	2243399,38	52,47
46	468144,32	2243377,30	23,45
45	468141,92	2243343,75	33,64
44	468141,91	2243343,58	0,16
43	468141,79	2243322,14	21,45
42	468186,20	2243309,11	46,28
41	468189,70	2243358,97	49,98
40	468189,71	2243359,13	0,16
39	468190,04	2243429,72	70,59
38	468185,94	2243439,67	10,76
37	468118,47	2243492,06	85,42
36	468118,16	2243506,46	14,40
35	468131,45	2243557,63	52,87
34	468129,04	2243582,38	24,87
33	468065,09	2243601,70	66,80
32	468065,94	2243611,66	10,00
31	468124,29	2243695,67	102,28
30	468127,46	2243696,86	3,39
29	468128,70	2243698,67	2,19
28	468134,38	2243700,09	5,85
27	468322,10	2243972,20	330,58
26	468405,49	2244113,93	164,44

25	468564,27	2244324,04	263,36
24	468573,53	2244325,35	9,35
23	468591,50	2244351,78	31,96
22	468588,53	2244362,57	11,19
21	468808,01	2244674,75	381,61
20	469175,82	2244366,18	480,11
19	469379,59	2244362,07	203,81
18	469596,70	2244337,84	218,45
17	469870,68	2244294,02	277,47
16	469926,05	2244274,05	58,86
15	470057,48	2244263,74	131,84
14	470364,20	2244570,32	433,67
13	470391,34	2244610,50	48,49
12	470435,87	2244645,86	56,86
11	470451,40	2244647,66	15,63
10	470528,60	2244710,29	99,41
9	470557,64	2244781,33	76,75
8	470554,74	2244790,21	9,35
7	470554,03	2244810,20	20,00
6	470567,72	2244842,11	34,71
5	470585,04	2244843,23	17,36
4	470665,84	2245044,14	216,55
3	471035,80	2244944,42	383,16
2	471247,38	2244890,82	218,26
1	471359,09	2244869,43	113,74
188	469816,21	2242715,07	
202	469808,38	2242764,72	50,26
201	469798,20	2242783,32	21,21
200	469774,26	2242791,77	25,38
199	469752,48	2242776,07	26,85
198	469744,03	2242787,78	14,44
197	469664,07	2242858,84	106,97
196	469634,80	2242823,56	45,84
195	469679,73	2242780,34	62,35
194	469709,77	2242756,64	38,26
193	469724,42	2242736,33	25,04
192	469708,54	2242725,69	19,11
191	469727,24	2242693,82	36,96
190	469747,41	2242708,35	24,86
189	469787,12	2242693,46	42,41
188	469816,21	2242715,07	36,24
<i>Площадь= 451865 кв. м.</i>			